

26. TÜRK KLİNİK MİKROBİYOLOJİ VE
İNFEKSİYON HASTALIKLARI KONGRESİ

Sepsiste Etken Patojenler ve Mortalite: İleri Yaşta Belirgin Risk Artışı

V.K.V. Amerikan Hastanesi

Gözde Akbaba, Heves Keni Köseoğlu, A. Bahar Kaçmaz, Önder Ergönül, Şiran Keske



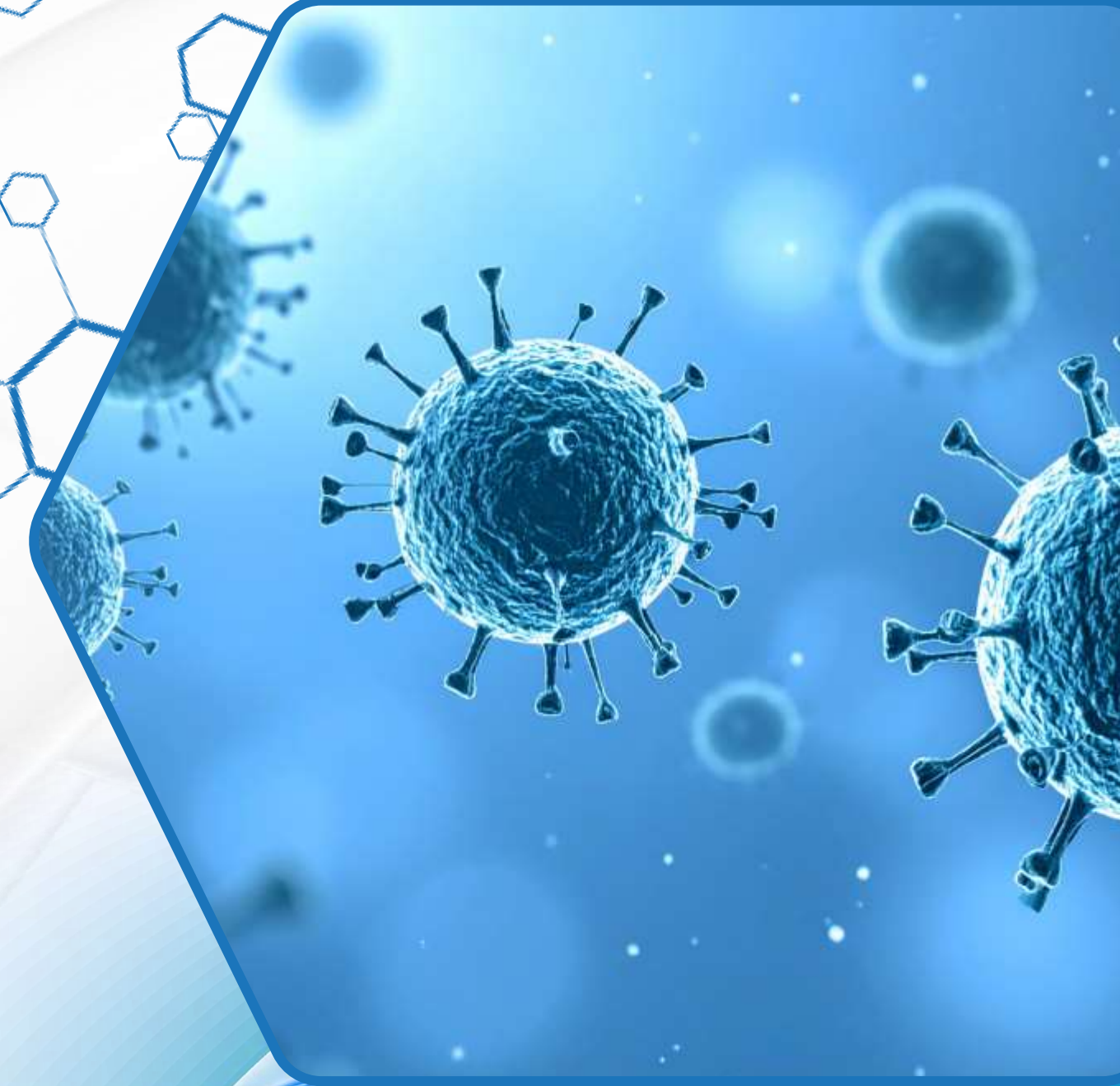
İÇERİK PLANI

- Araştırmanın Amacı
 - Yöntem
 - Bulgular
 - Sonuç
-



ARAŐTIRMANIN AMACI

- Sepsiste ileri yaő, eőlik eden kronik hastalıklar ve tanı-tedavi süreçlerindeki gecikmeler prognozu belirleyen en temel faktörlerdendir.
- Bu çalışmada hastanemizde sepsis tanısı alan hastaların demografik ve klinik özelliklerinin mortalite ile ilişkisi incelenmiştir.



2024 - 2026

SEPSİS TANISI ALAN HASTALAR



YÖNTEM

Çalışma retrospektif olarak yapıldı.

- qSOFA kriterlerini karşılayan,
- Kliniği enfeksiyon ile uyumlu,
- Kan kültüründe anlamlı üremesi olan hastalara sepsis tanısı konuldu.

	2024 (n=252)(%)	2025 (n=255)(%)	Toplam (n=507)(%)
Demografik Özellikler			
Yaş (ortalama)	72,4 (ss= 15,4)	70,9 (ss= 14,8)	71,6 (ss= 15,1)
65 yaş altı	67 (26,6)	73 (28,6)	140 (27,6)
65-74	53 (21,0)	69 (27,1)	122 (24,1)
75 yaş ve üstü	132 (52,3)	113 (44,3)	245 (48,3)
Kadın	135 (53,6)	141 (55,3)	276 (54,4)
Kronik Hastalık	210 (83,3)	131 (51,4)	341 (67,2)
HT	98 (38,9)	51 (20,0)	149 (29,3)
DM	68 (27,0)	19 (7,4)	87 (17,2)
Demans	14 (5,5)	5 (2,0)	19 (3,7)
KBY	14 (5,5)	5 (2,0)	19 (3,7)
KKY	18 (7,1)	3 (1,2)	21 (4,1)
KAH	35 (13,9)	3 (1,2)	38 (7,5)
KOAH	11 (4,4)	13 (5,1)	24 (4,7)
Diğer	25 (9,9)	26 (10,1)	51 (10,0)

BULGULAR

İncelenen 507 hastanın;

- Yaş ortalaması **71,6**
- %54,4'ü kadın
- %67,2'sinin kronik hastalığı mevcut

BULGULAR

Hastaların;

- %63,7'sinde sepsis etkeni
- %53,1'inin yoğun bakım yatışı var.
- Sepsis nedeniyle mortalite oranı ise %26,2

	2024 (n=252)(%)	2025 (n=255)(%)	Toplam (n=507)(%)
Sepsis Etkeni	177 (70,2)	146 (57,2)	323 (63,7)
Yoğun Bakım Ünitesi Kabulü	149 (59,1)	120 (47,1)	269 (53,1)
Mortalite Oranı	70 (27,8)	63 (24,7)	133 (26,2)

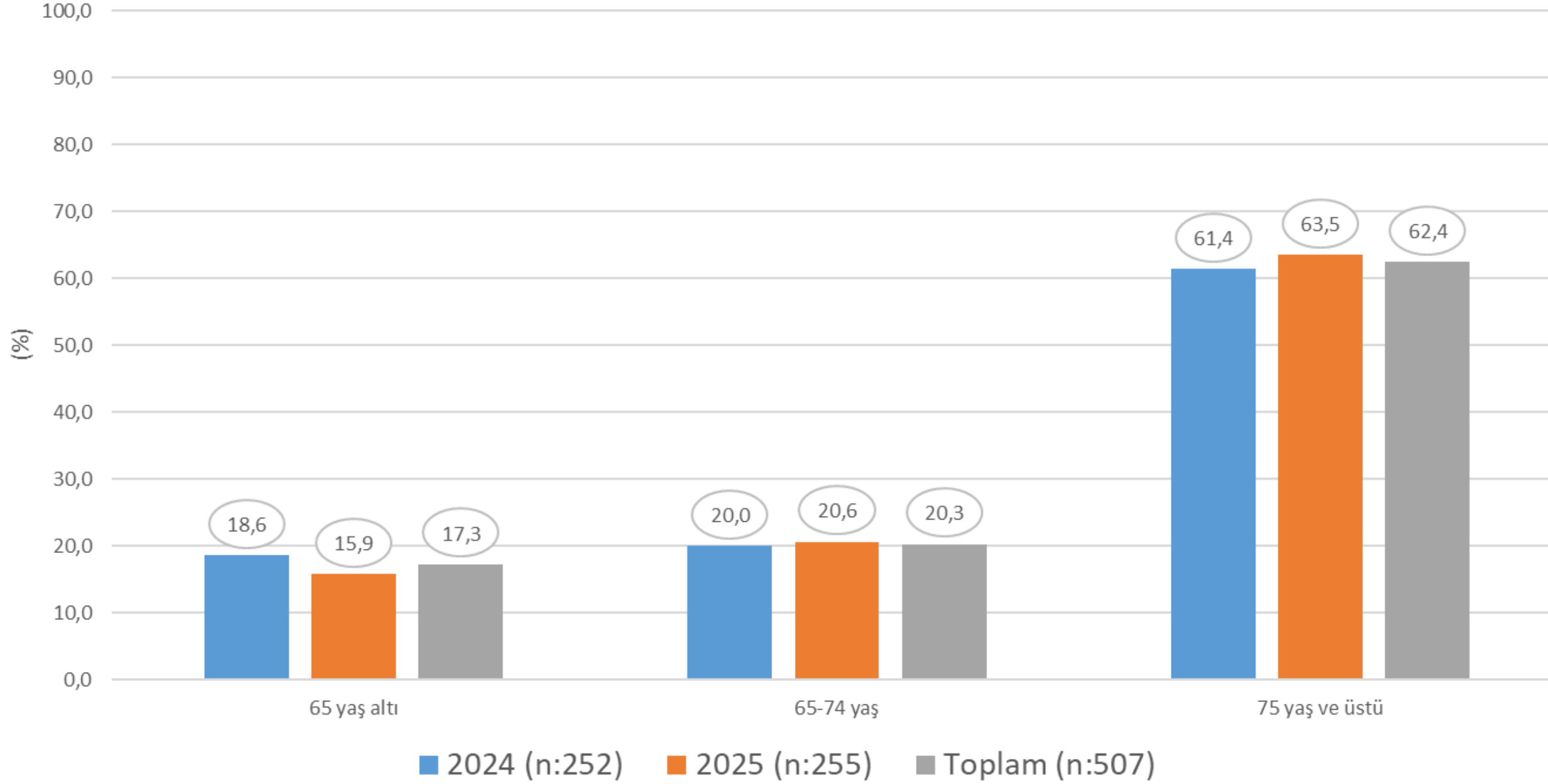
Etkenler	2024 (n=177 (%))	2025 (n=146 (%))	Toplam (n=323 (%))
<i>E.coli</i>	60 (33,9)	39 (26,7)	89 (72,1)
<i>K.pneumoniae</i>	27 (15,2)	26 (17,8)	53 (35,0)
Diğer	22 (12,4)	23 (15,8)	45 (29,1)
Koagülaz negatif stafilokoklar	17 (9,6)	9 (6,2)	26 (19,8)
<i>P.aeruginosa</i>	17 (9,6)	9 (6,2)	26 (19,8)
<i>Enterococcus spp.</i>	10 (5,6)	3 (2,1)	13 (10,9)
<i>Staphylococcus aureus</i>	9 (5,1)	10 (6,84)	19 (12,1)
<i>Candida spp.</i>	9 (5,1)	19 (13,0)	28 (14,9)
<i>Streptococcus spp.</i>	3 (1,7)	6 (4,1)	9 (4,9)
<i>Acinetobacter spp.</i>	3 (1,7)	2 (1,4)	5 (3,6)

BULGULAR

Sepsisin en sık etkenleri;

- *E.coli*
 - *K.pneumoniae*
-

2024-2025 Yılları Yaş Dağılımlarında Sepsis Mortalite Oranı



BULGULAR

- Sepsis mortalite oranı 75 yaş ve üstü grup her iki yılda da en yüksek
- Bu grubun %62,4'ünde sepsis nedeniyle mortalite görülmüştür.

SONUÇ

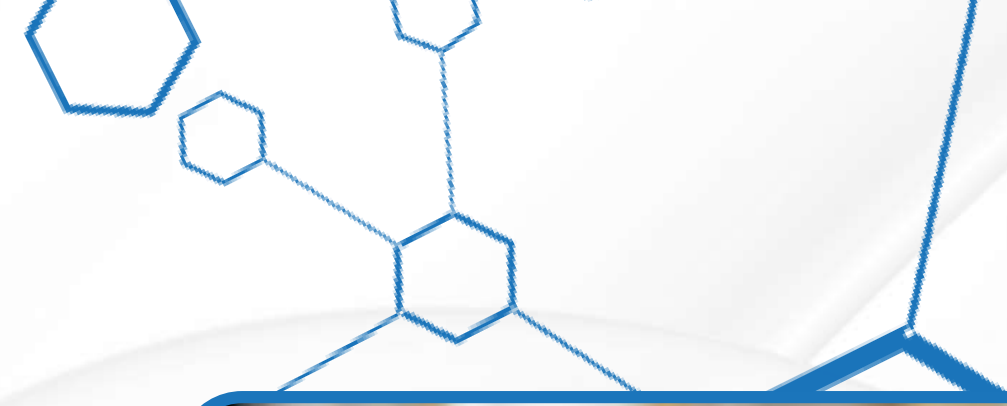
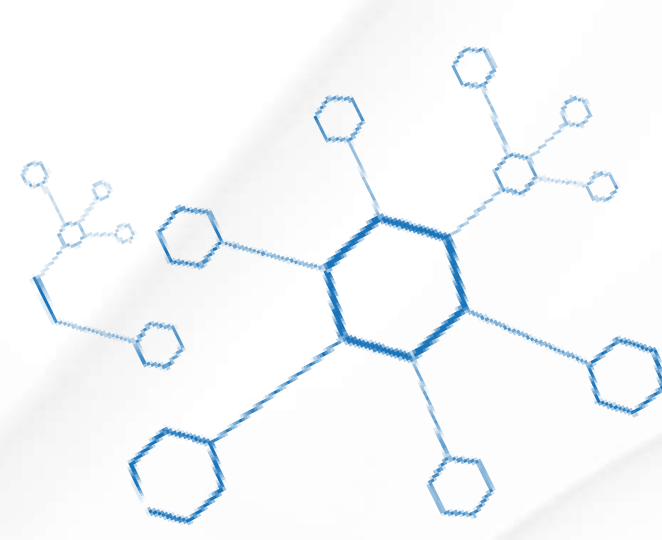
- Sepsis mortalite oranında 75 yaş ve üzeri hastalarda belirgin şekilde artış görüldü.
- Etken olarak enterobacterales türleri daha sık (*E.coli* ve *K.pneumoniae*) izole edildi.
- *Candida spp.* etkenlerinin fazla çıkması hastalardaki yoğun bakım yatışının ve invaziv girişimlerin yaygın olması ile ilişkilendirilmiştir.



TARTIŞMA

Artan ileri yaş hasta popülasyonu ve Candida türlerinin sepsis etkenleri arasında yaygın olması;

- İleri yaş hastalarda etken risk sınıflandırması yapılması,
- Ampirik tedavi stratejilerinin belirlenmesi,
- Fungal etkenlerin de düşünülmesi gerektiğini göstermektedir.



TEŞEKKÜR EDERİM

Gözde AKBABA

Özel V.K.V. Amerikan Hastanesi
Enfeksiyon Kontrol Hemşiresi

