

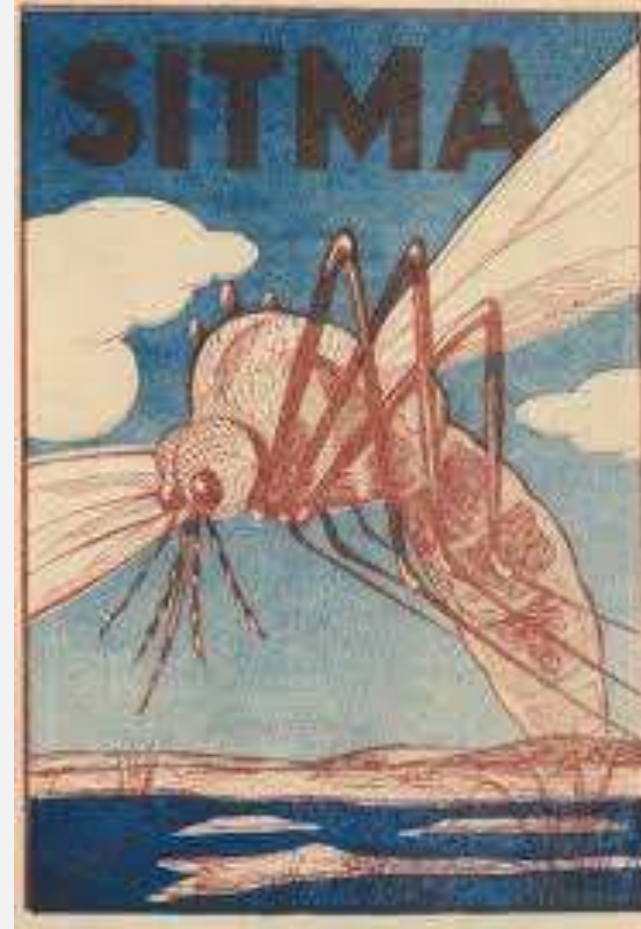
Türkiye'de Sıtma: 2012-2023



Özgün Ekin Şahin, Zeynepgöl Kalay, Lal Sude Gücer, Oğuz Ertan, Didem Sarı, Ayşe Batirel, Gülden Ersöz, Kaya Süer, Tuba Turunç, Ramazan Gözüküçük, Funda Şimşek Çelener, Taner Yıldırım, Şafak Özer Balın, Ayşe Sağmak Tartar, Güven Çelebi, Hülya Kuşoğlu, Sevil Alkan, Duru Mıstanoğlu Özatağ, Cengiz Uzun, Çağla Karakoç, İlknur Erdem, Necati Mumcu, Fatma Çölkesen, Arzu Altunçekiç, Ayşe İnci, Fatma Yılmaz Karadağ, Emine Türkoğlu Yılmaz, Mustafa Arslan, Günay Tuncer, Ahmet Şahin, Haluk Erdoğan, Önder Ergönül



Giriş





Metod



Çevrimiçi anket → [qualtrics^{XM}](https://www.qualtrics.com)



2012-2023



299 hasta



29 Sağlık kurumu

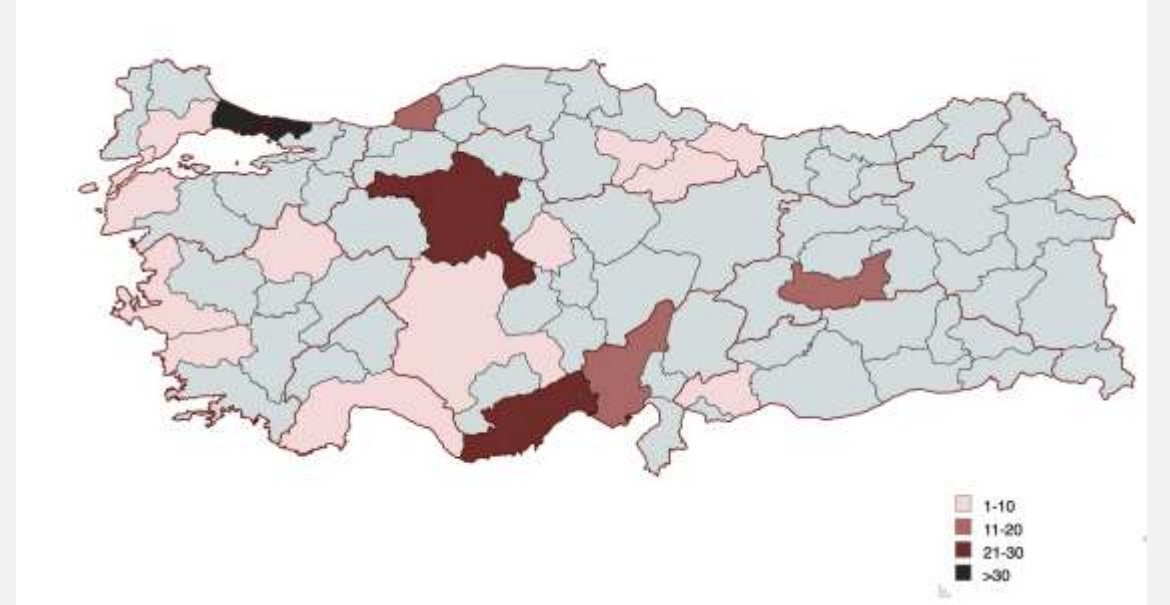


SPSS ve Stata yazılım programları



Çalışmaya Katılan Hastaneler

İstanbul Eğitim Araştırma Hastanesi	31
İstanbul Kartal Dr. Lütfi Kırdar Şehir Hastanesi	27
Mersin Üniversitesi Hastanesi	25
Yakın Doğu Üniversitesi	24
Sağlık Bilimleri Üniversitesi Ankara EAH	23
Adana Şehir Eğitim ve Araştırma Hastanesi	20
Hisar Intercontinental Hastanesi	20
İstanbul Prof. Dr. Cemil Taşçıoğlu Şehir Hastanesi	16
Fırat Üniversitesi Tıp Fakültesi	13
Zonguldak Bülent Ecevit Üniversitesi	12
Acıbadem Üniversitesi Tıp Fakültesi	11
Çanakkale 18 Mart Üniversitesi	8
Kütahya Sağlık Bilimleri Üniversitesi Tıp Fakültesi	8
Sağlık Bilimleri Üniversitesi Antalya EAH	8
Medicana Avcılar Hastanesi	7
İstinye Üniversitesi Tıp Fakültesi	6
Tekirdağ Namık Kemal Üniversitesi Tıp Fakültesi	5
Ahi Evran Üniversitesi Tıp Fakültesi	5
Konya Numune Hastanesi	4
Ordu Üniversitesi Tıp Fakültesi	4
Sağlık Bilimleri Üniversitesi İstanbul EAH	4
Sancaktepe Şehit Prof. Dr. İlhan Varank EAH	3
Tokat Gaziosmanpaşa Üniversitesi Tıp Fakültesi	3
Amasya Sabuncuoğlu Şerefeddin EAH	3
Ankara Eğitim Ve Araştırma Hastanesi	3
Gaziantep Dr. Ersin Eğitim ve Araştırma Hastanesi	2
Alanya Alaaddin Keykubat Üniversitesi Tıp Fakültesi	1
Aydın Adnan Menderes Üniversitesi Tıp Fakültesi	1
Ege Üniversitesi Tıp Fakültesi	1
Koç Üniversitesi Hastanesi	1





Bulgular



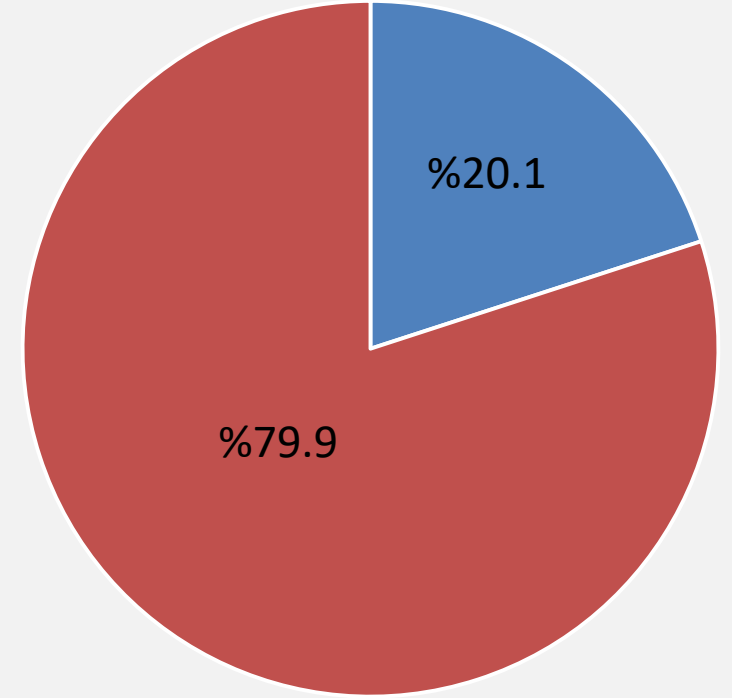
93.6%



6.4%



Ortalama yaş: 36.3

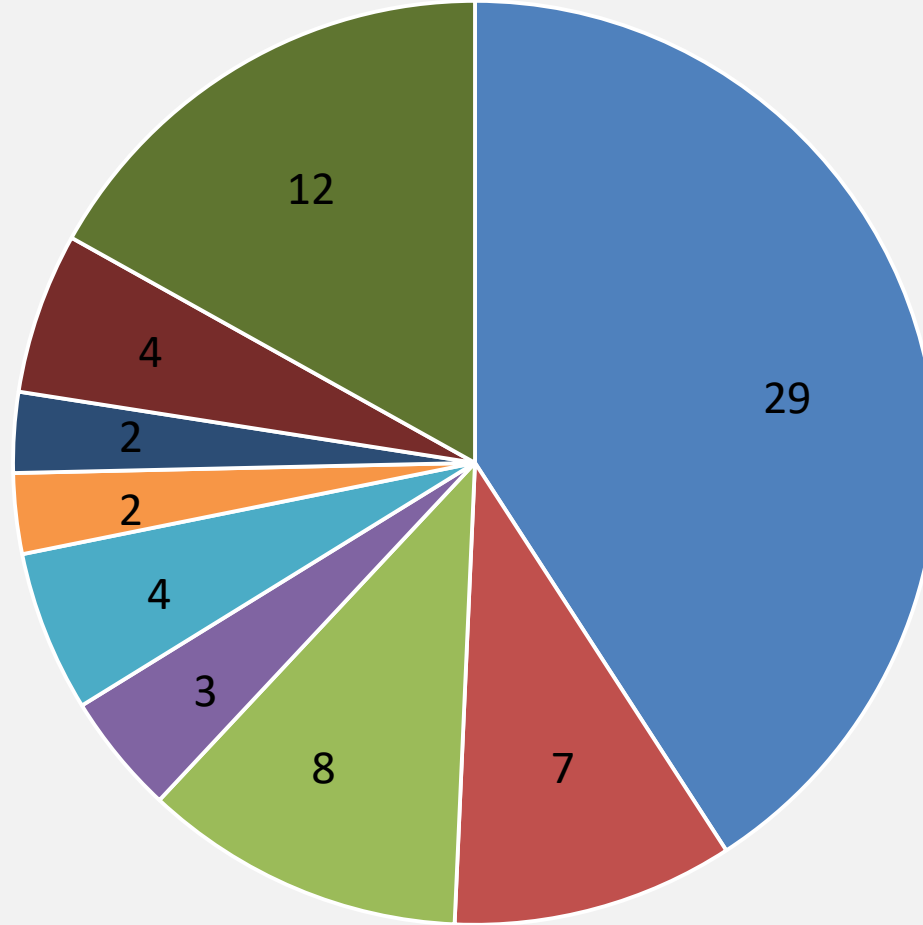


■ Yabancı ■ Türk



Yanlış Tanı Alan Hastaların Dağılımı

71 Hasta (%23.7)

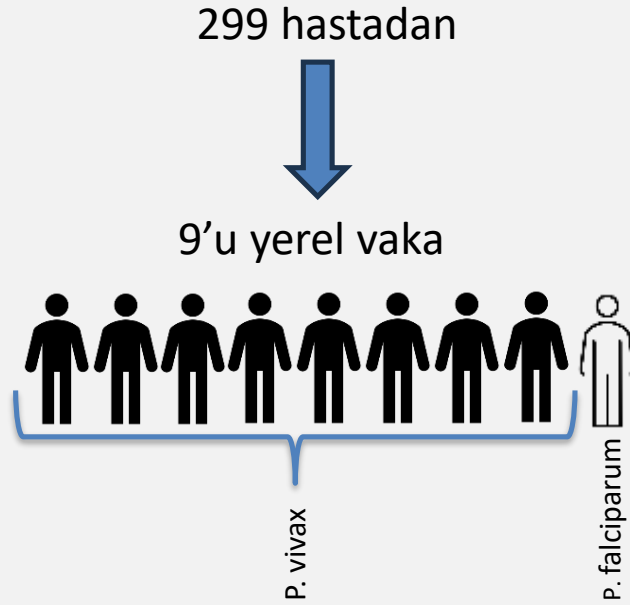


■ ÜSYE ■ Gastroenterit ■ Pnömoni ■ Akut hepatit ■ Covid-19 ■ Hematolojik malignite ■ İYE ■ Tifo ■ Diğer

Yanlış tanı-YBÜ (p=0.042)



Bulgular



 YBÜ Yatışı:

28 hasta (9.36%):

- 25 (89.3%) hasta P. falciparum ile enfekte
(2 hastada P. falciparum + P. vivax)
- 1 hasta P. vivax ile enfekte
- 2 parazit tipi belirli olmayan hasta



Klinik Özellikler	YBÜ yatışı olanlar n=28 (%)	YBÜ yatışı olmayanlar n=271 (%)	p Değeri
Hasta tanı öncesi başka bir kuruma gitti	35.7	37.3	0.871
Hasta tanı öncesinde yanlış bir tanı aldı	39.3	22.1	0.042
Hasta tanı öncesinde yanlış tanıdan dolayı antibiyotik tedavisi aldı	25	17.7	0.328
Hastanın göçmenlik veya geçici koruma statüsü var	3.6	3.7	0.580
Hasta import vaka	96.4	97	0.546
WHO Şiddetli Hastalık Kriteri --Bilinç Bozukluğu	57.1	1.1	<0.001
WHO Şiddetli Hastalık Kriteri--Yorgunluk	75	15.1	<0.001
WHO Şiddetli Hastalık Kriteri --Nöbet geçirme	10.7	0	<0.001
WHO Şiddetli Hastalık Kriteri --Asidoz	46.4	0.4	<0.001
WHO Şiddetli Hastalık Kriteri--Hipoglisemi	17.9	0.7	<0.001
WHO Şiddetli Hastalık Kriteri --Şiddetli Sıtma Anemisi	46.4	5.2	<0.001
WHO Şiddetli Hastalık Kriteri --Böbrek Yetmezliği	64.3	3	<0.001
WHO Şiddetli Hastalık Kriteri --Sarılık	50	5.9	<0.001
WHO Şiddetli Hastalık Kriteri --Pulmoner Ödem	25	1.1	<0.001
WHO Şiddetli Hastalık Kriteri --Şiddetli Kanama	10.7	0.4	<0.001
WHO Şiddetli Hastalık Kriteri --Şok	21.4	0	<0.001
WHO Şiddetli Hastalık Kriteri --Hiperparazitemi	39.3	5.2	<0.001
Hastada kanıta dayalı olarak gösterilen sekonder bakteriyel enfeksiyon gelişmiş	14.3	2.6	0.020
Hastaya sekonder bakteriyel enfeksiyon geliştiği düşünülerek antibiyotik verilmiş	50	16.2	<0.001
Hasta Covid-19 ile beraber ko-enfekte olmuş	0	0.7	0.648
Hastaya steroid verilmiş	25	0.7	<0.001
Hastaya plazmaferez uygulanmış	21.4	0.7	<0.001
Hastaya anemi kaynakla kan transfüzyonu yapılmış	67.9	5.5	<0.001
Hastaya exchange transfüzyon uygulanmış	17.9	0	<0.001

YBÜ Yatışları için Tek Değişkenli Analizlerin p Değerleri_



179 vaka
↓
10 YBÜ yatışı

COVID-19

120 vaka
↓
18 YBÜ yatışı
↑
YBÜ yatışı (p<0,05)

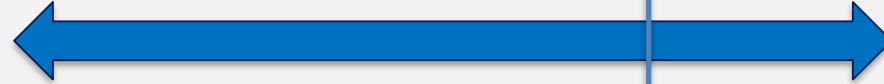
- 299 hastanın 93'ü DSÖ'nün tanımladığı ağır hastalık kriterlerinden en az birini karşılamakta (%31,1)
- DSÖ ağır hastalık kriterlerinin gözlemlenmesinde Mart 2020 sonrasında başvuran hastalarda anlamlı artış (p<0.05)



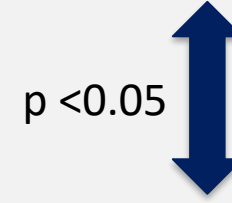
Çok Değişkenli Lojistik Regresyon Analizi

DSÖ şiddetli hastalık
kriterlerinden en az
birini karşılayan
hastalar

Sensitivite: %99.9
Spesivite: %80.6
ROC:0.904



İkincil bakteriyel
enfeksiyonlar: YBÜ
yatışında x9,5 artış



YBÜ Yatışı



Yanlış teşhis:
YBÜ yatışında
x2.8 artış



Teşhisten sonra tedavi
için gecikilen her gün:
YBÜ yatışında x1.26 artış



Tartışma ve Sonuç

- P. vivax → P. falciparum
- Covid-19 sonrası YBÜ yatışlarındaki artış

- Lokal vakalar

- Yanlış tanı konulması

Sağlık çalışanlarının malarya hakkında bilgilendirilmesi

Hastalık seyrinin kötü gitmesi & YBÜ yatışlarındaki artış



Teşekkürler...

DSÖ Şiddetli Sıtma Kriterleri



Bu Kriterlere Etki Eden Faktörlerin
Tek Değişkenli Analizleri

Hastalarda Görülen Başvuru
Semptomları ve Bunların YBÜ
Yatışını Göstermedeki Yeri

Sıtma Komplikasyonları

**Sunumda Söz
Edemediğimiz
Konular**

Hastalarda Görülen Sekeller

Hastaların Laboratuvar Değerleri
ve Bunların Analizleri

DSÖ Şiddetli Sıtma Kriterlerinin İncelenmesi
(‘Prostration’ Kriteri Fazla mı Subjektif?)

Hastaların Cinsiyet
Dağılımlarının İncelenmesi