

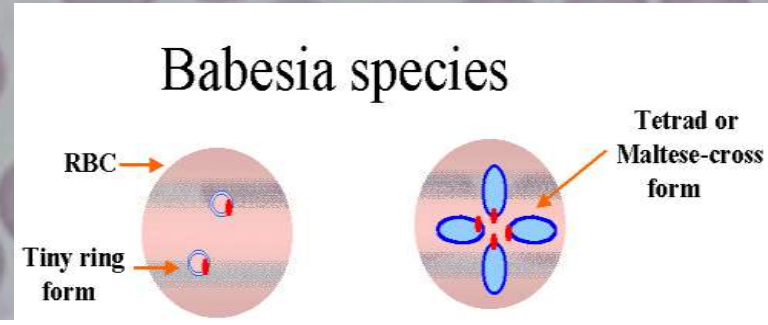
OLGULAR İLE Babesiosis TANISINDA YAŞANAN ZORLUKLAR (Laboratuvar Tanısı)

Prof. Dr. Ahmet ÖZBİLGİN

Manisa Celal Bayar Üniversitesi Tıp Fakültesi

Tıbbi Parazitoloji Ana Bilim Dalı

a.ozbilgin@yahoo.com

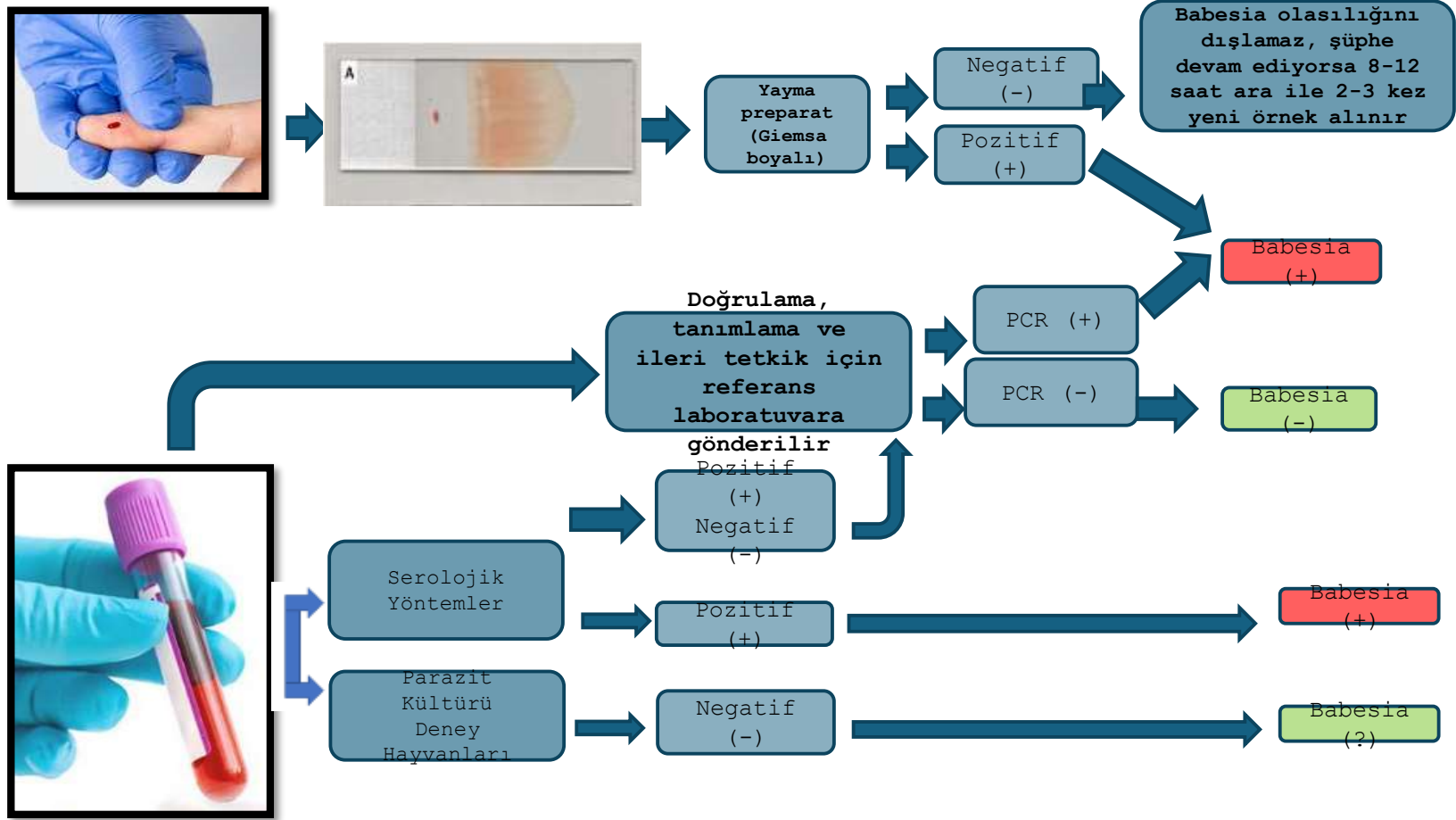


BABESIOSIS

Nedeni bilinmeyen ateşli hastalığı olan, endemik bölgelerde bulunan ya da bu bölgelere yakın zamanda seyahat etmiş, kene ısırması öyküsü olan ve son 6 ay içinde kan transfüzyonu almış kişilerde babesiosis mutlaka akla getirilmelidir.



BABESIOSIS'İN LABORATUVAR TANISI

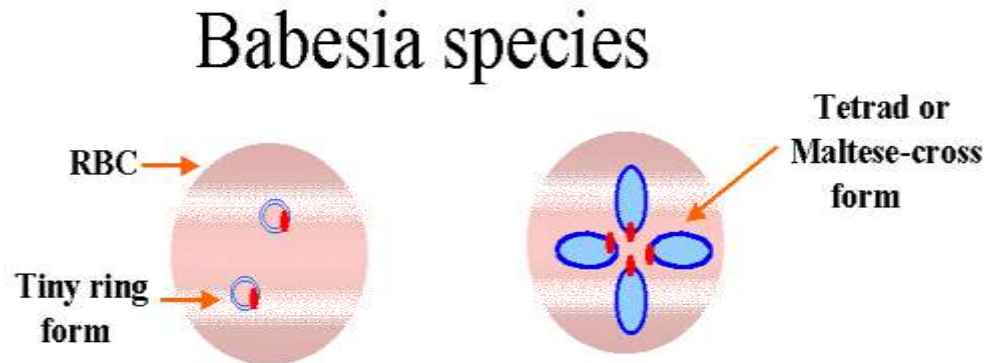


BABESIOSIS

MİKROSKOBİK TANI

Giemsa boyalı yayma preparatların mikroskopik incelemesi, babesiosis tanısı için klasik ve etkili bir yöntemdir.

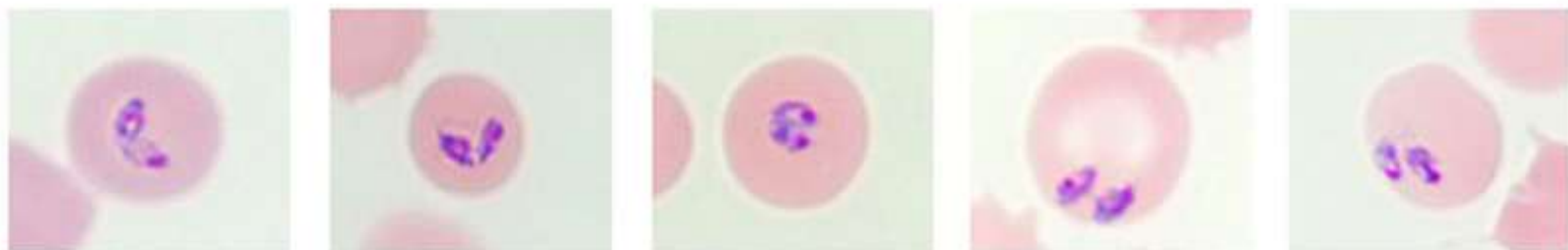
Eritrositler içinde yuvarlak, oval, armut biçimli, amoeboid, pleomorfik halka şeklinde, tekli, çiftli veya nadiren tetradlar halinde düzenlenmiş (Malta haçı görünümü olarak adlandırılan) sitoplazması açık mavi renge boyanan mikroorganizmalar.



A



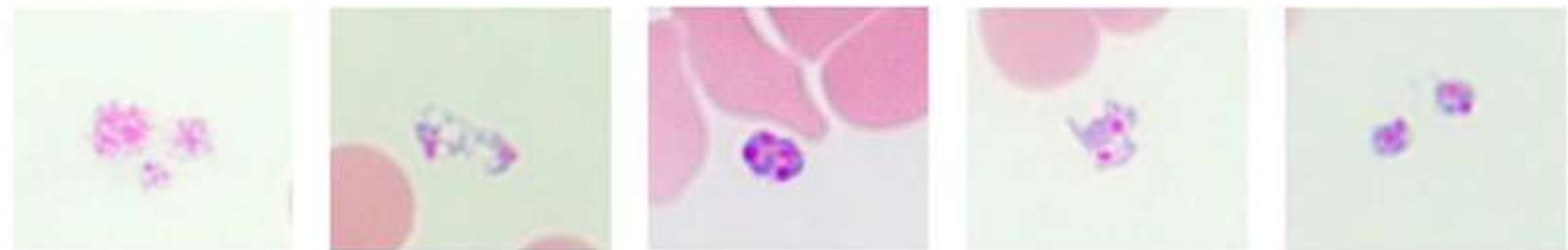
B



C



D

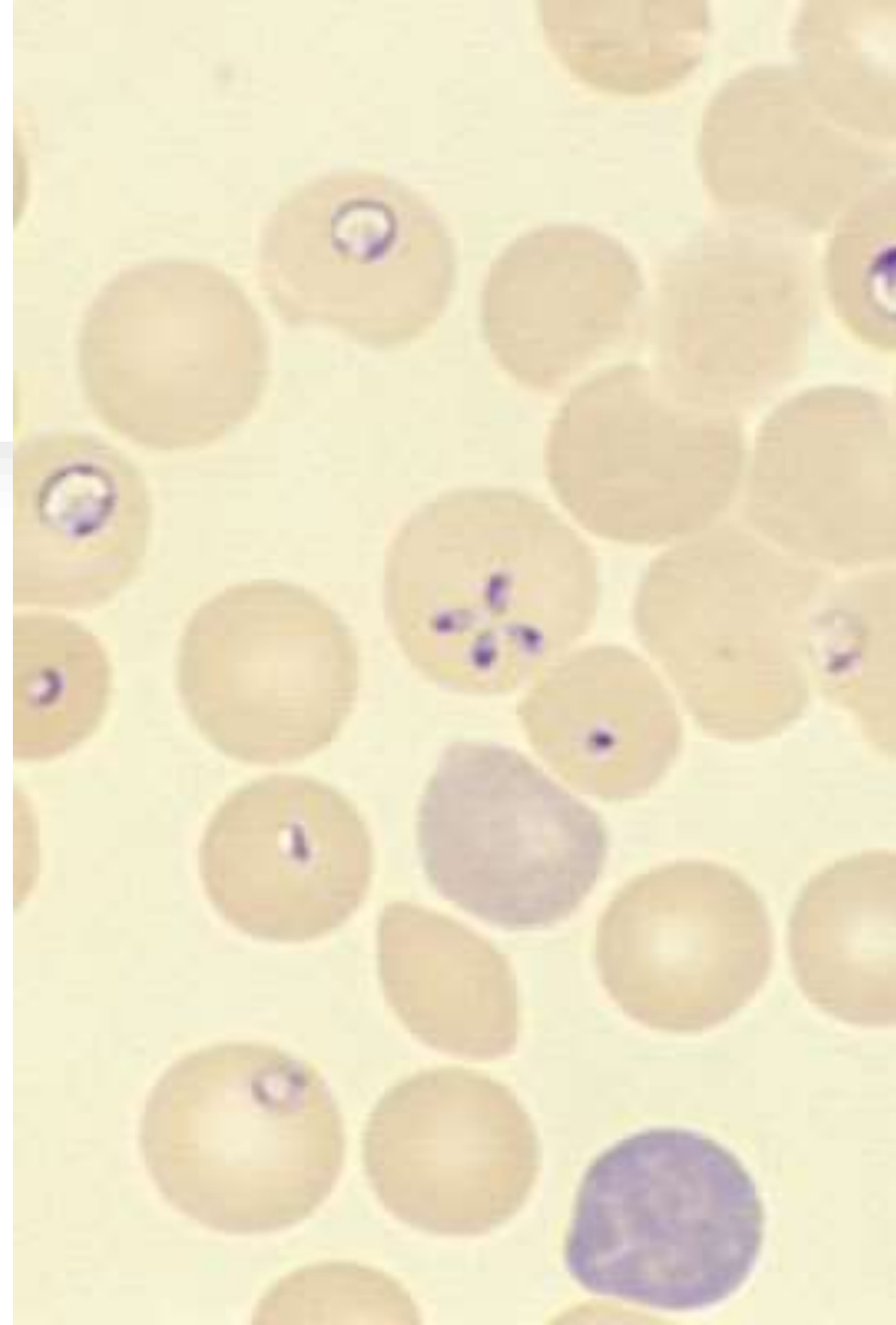


BABESIOSIS

MİKROSKOBİK

TANI

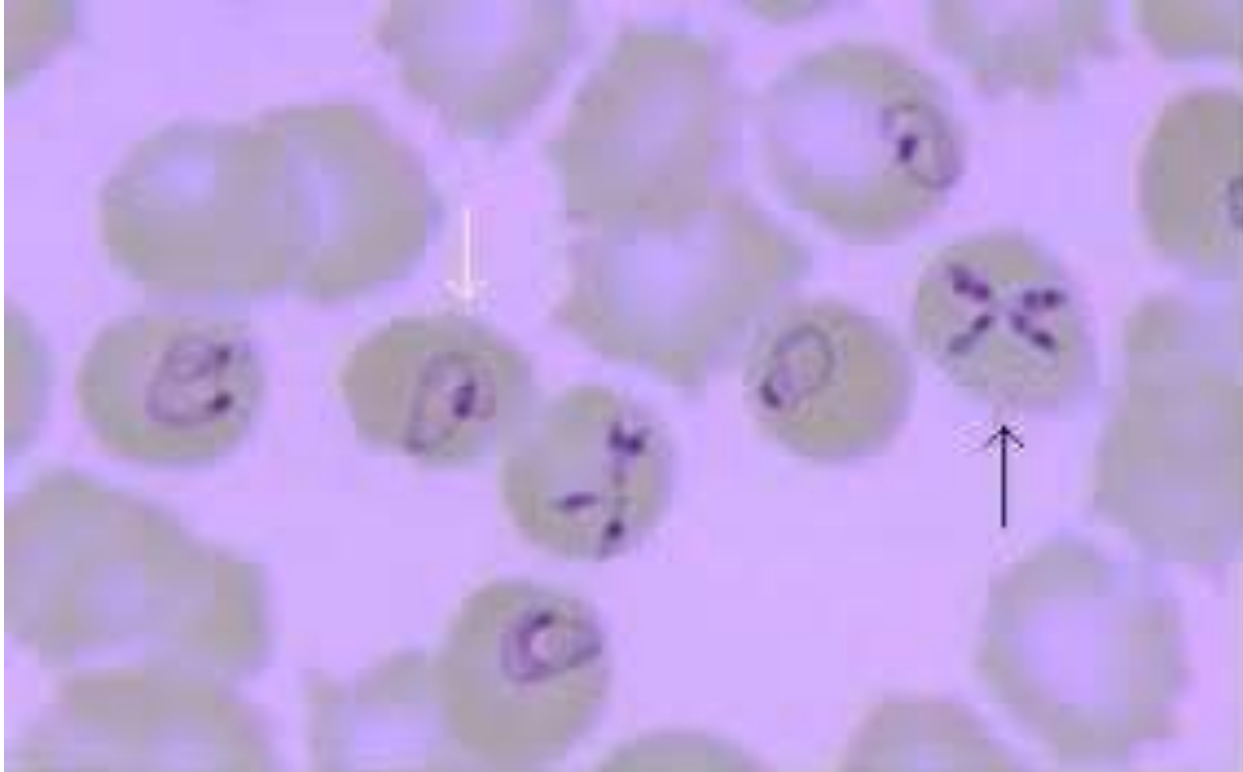
- *B. microti* merozoitlerinin en karakteristik özelliği Malta haçı görünümü
- *B. divergens* merozoitleri yaygın olarak tipik armut biçimli formlar halinde nadiren de tetradlar halinde görünür

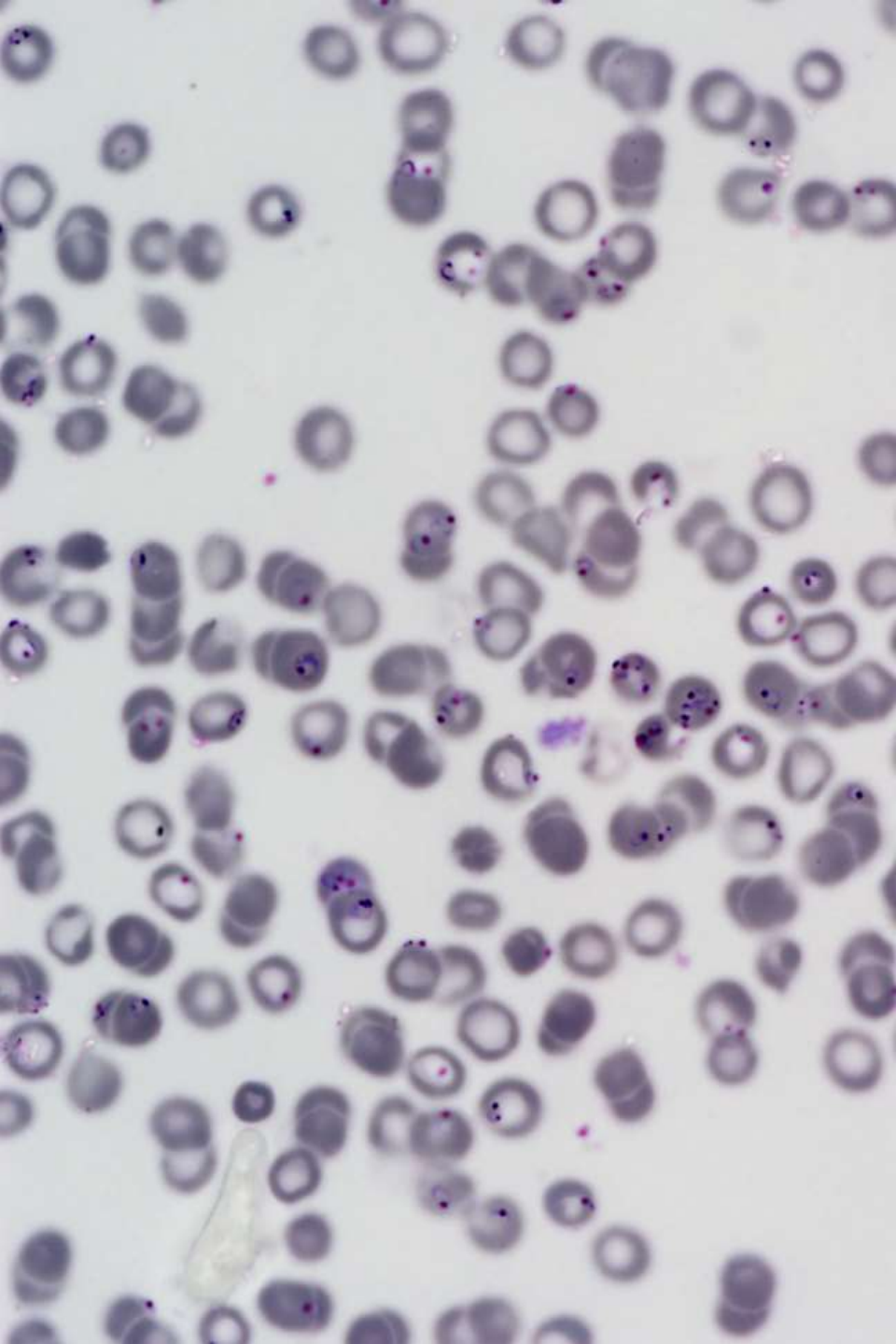
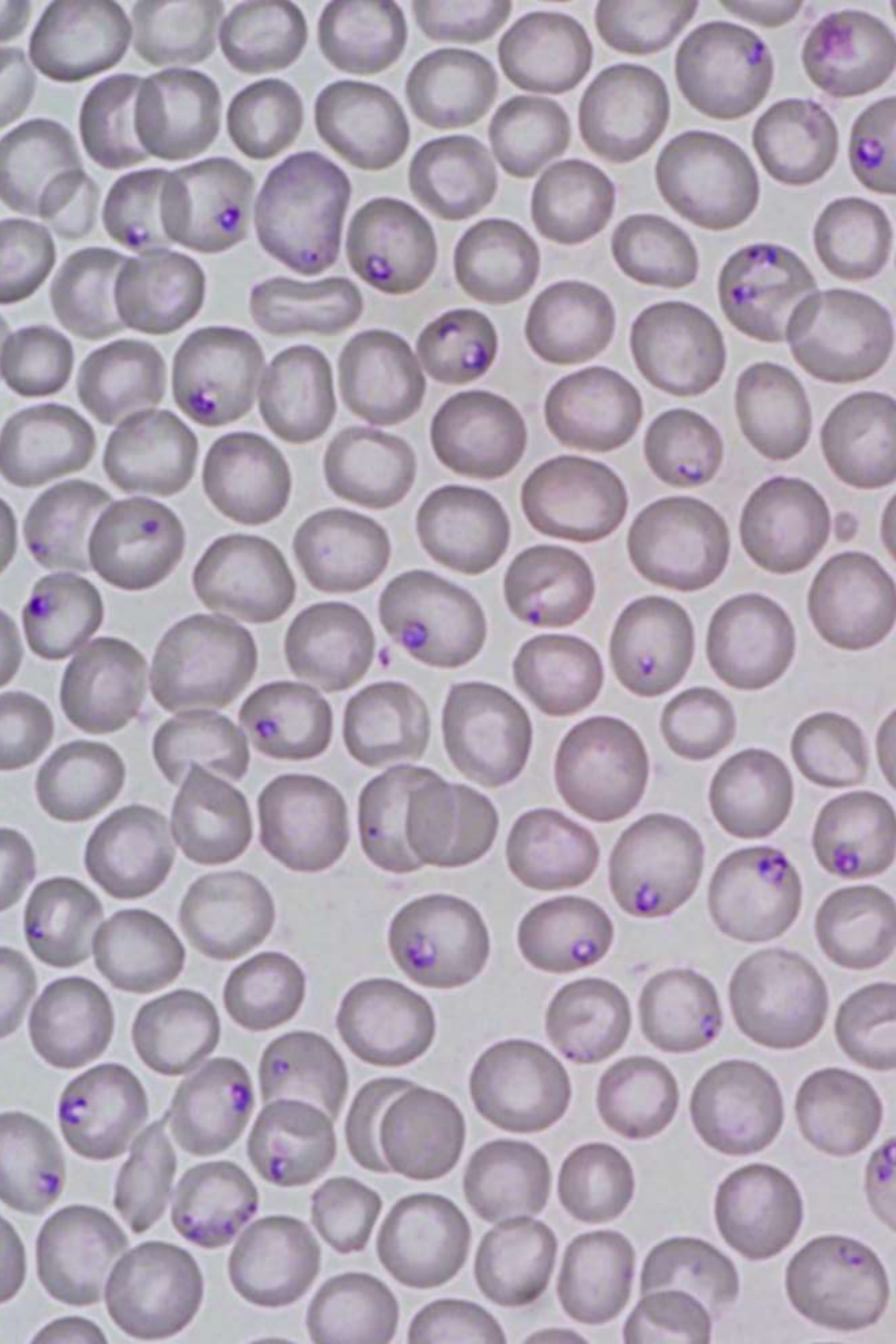


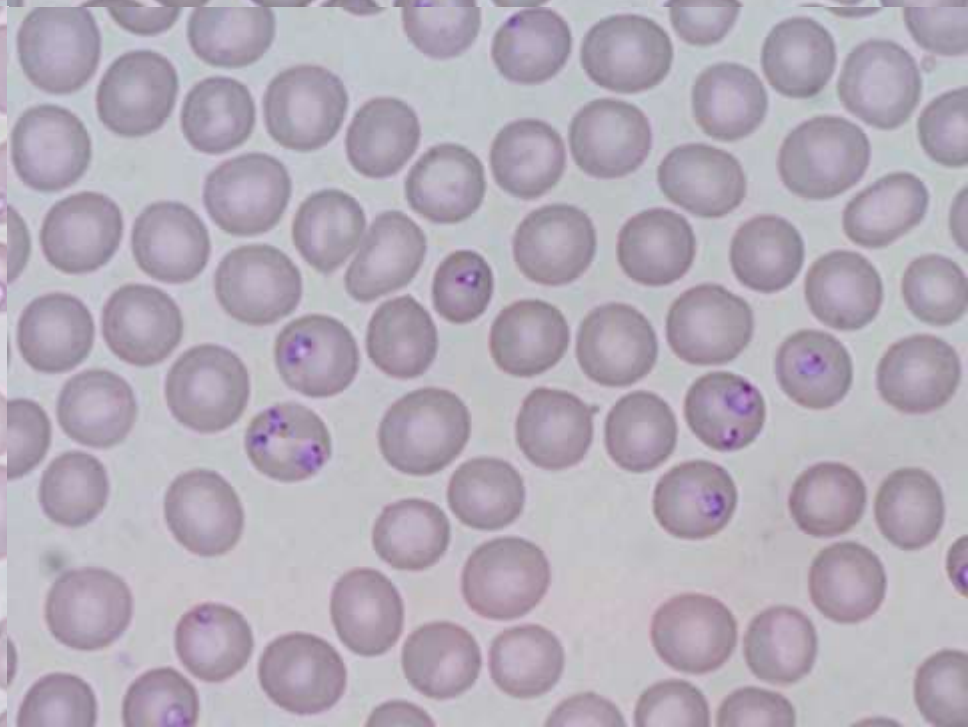
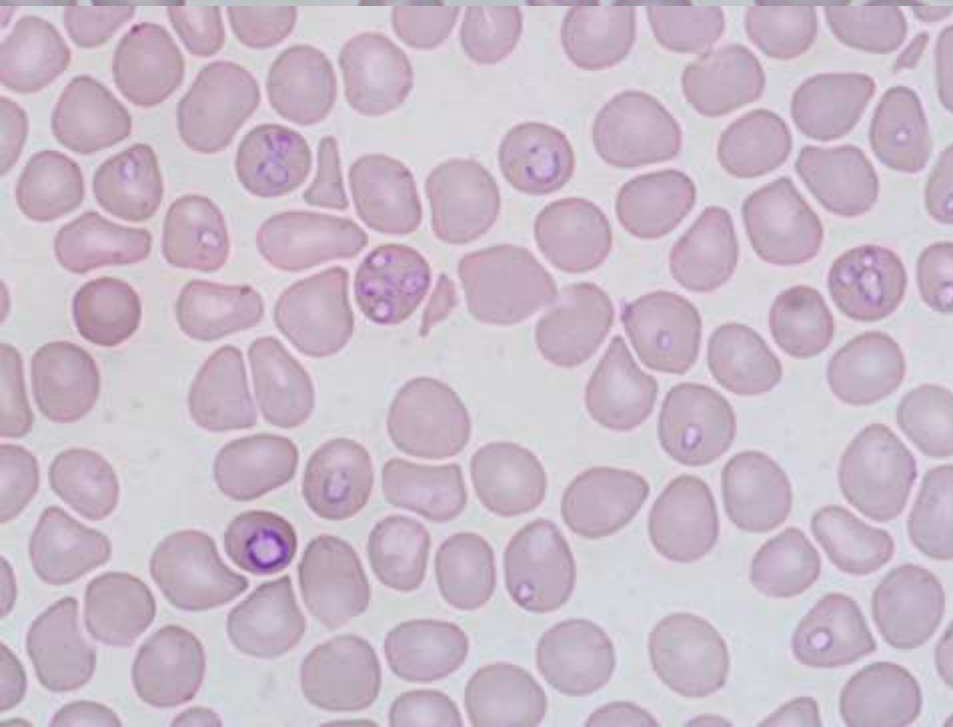
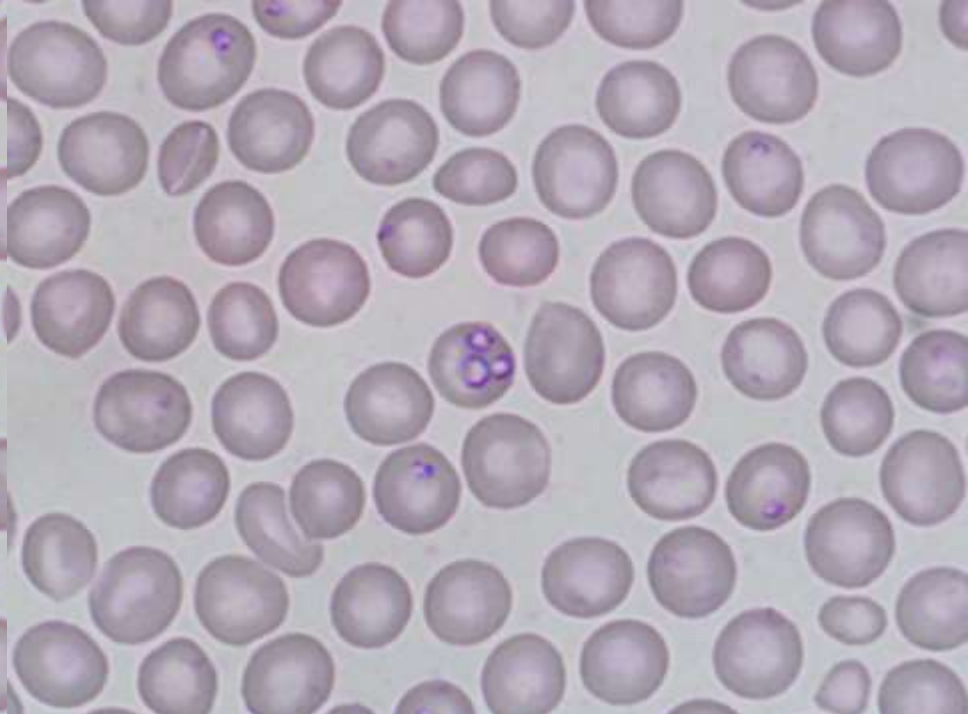
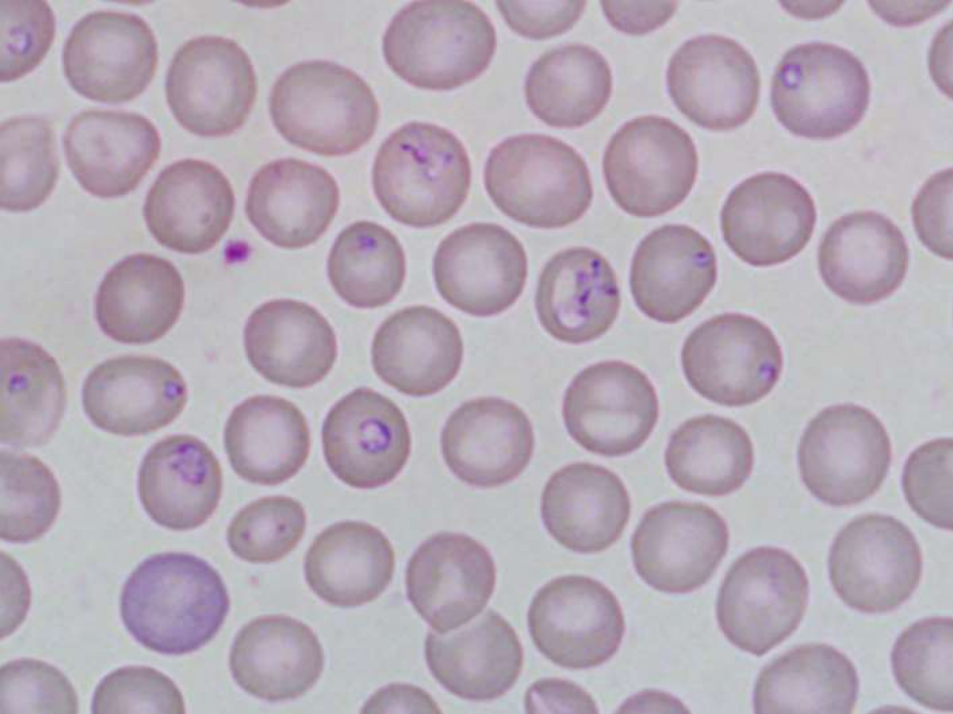
BABESIOSIS

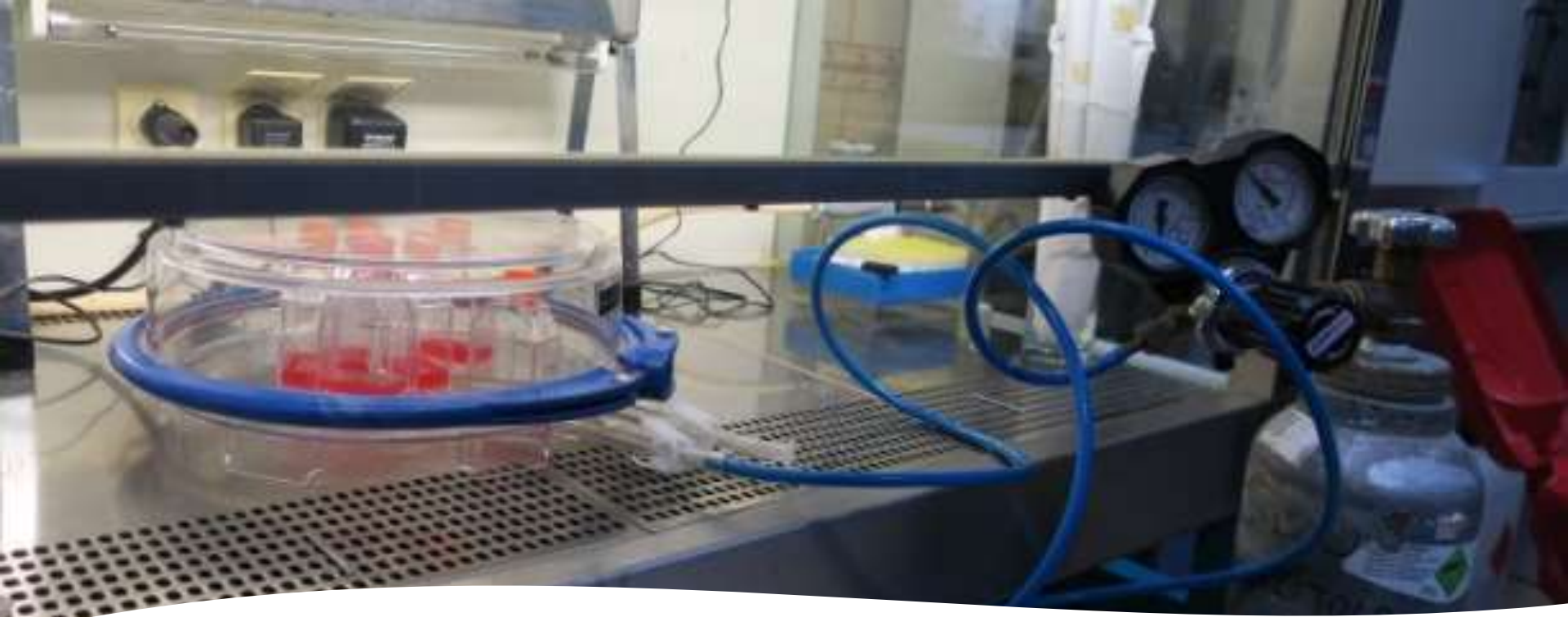
MİKROSKOBİK TANI

Babesia ile enfekte eritrositlerde, hemazoin pigmenti, gametosit ve şizont gibi *Plasmodium* türlerine has formlar görülmemektedir



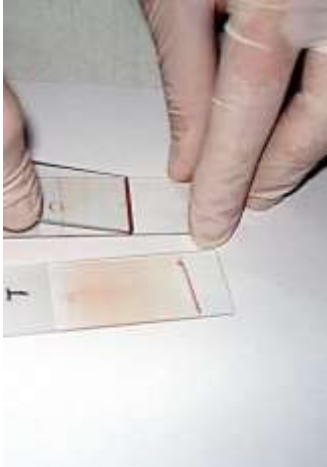
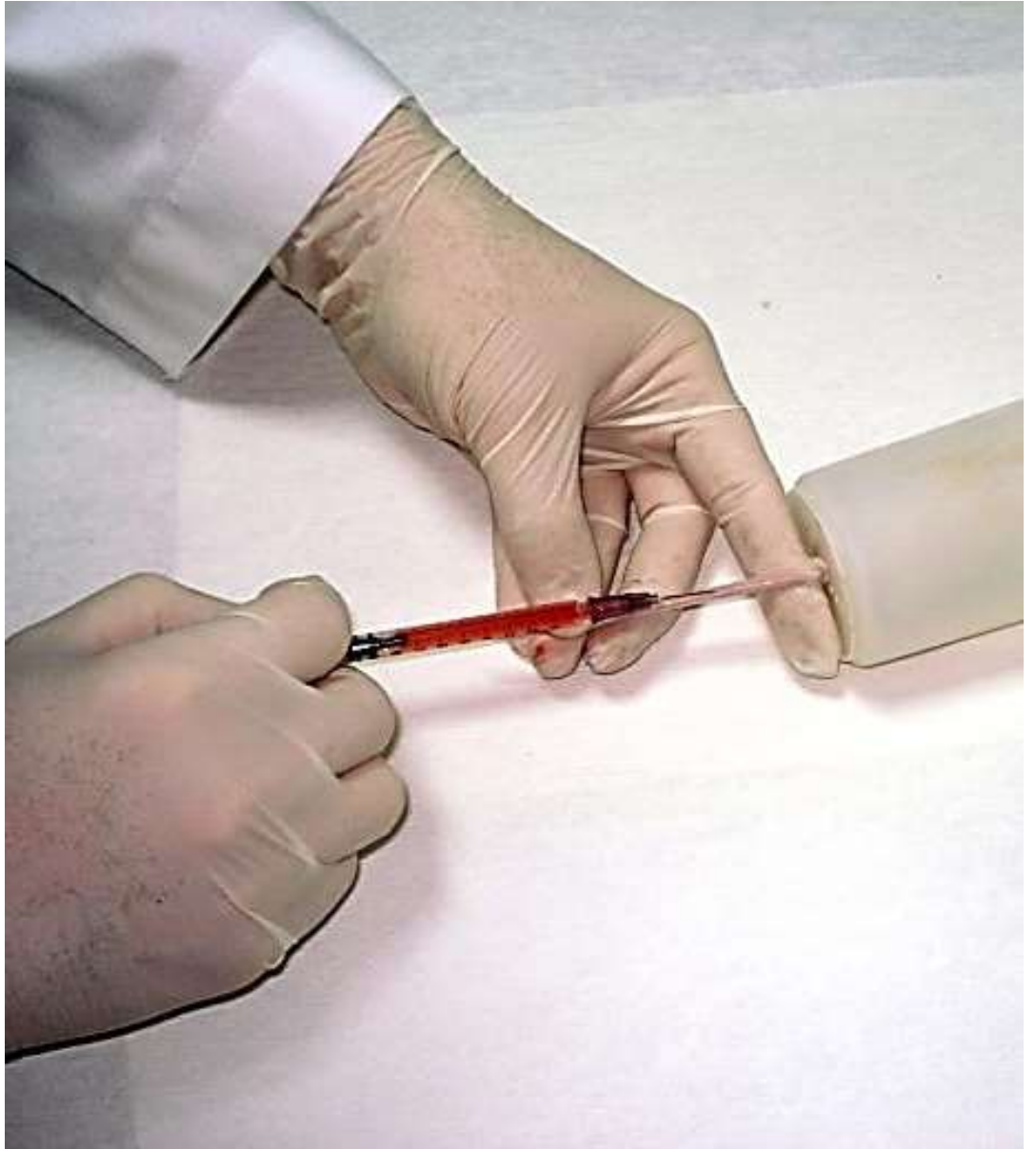
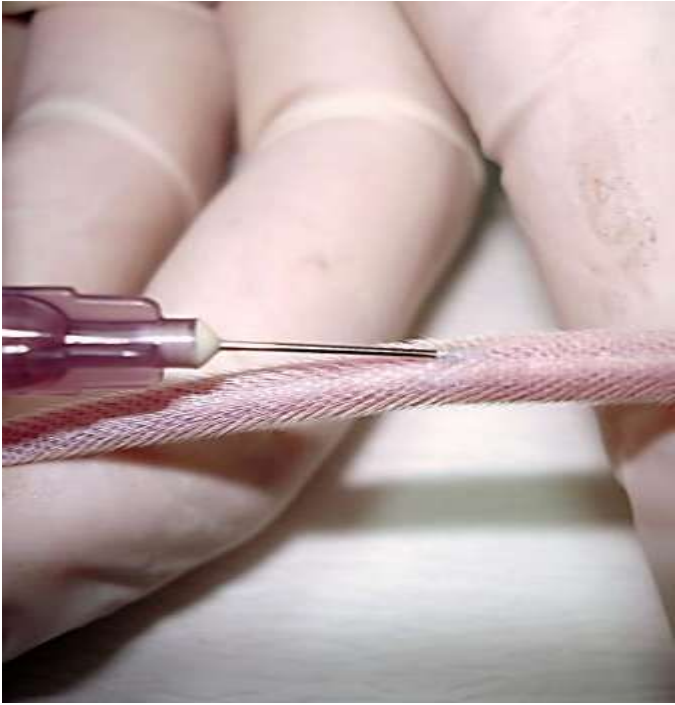


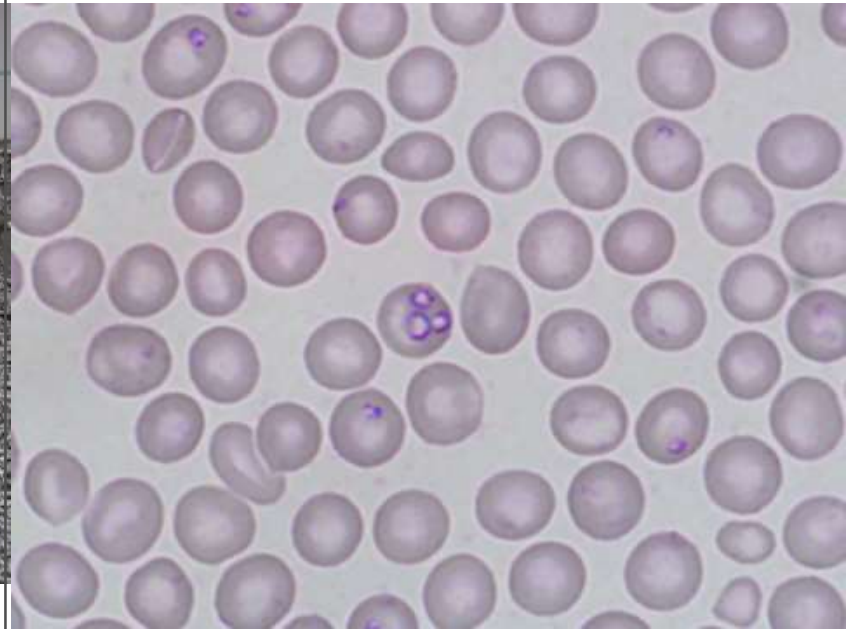




BABESIOSIS *IN VITRO* VE *IN VIVO* KÜLTÜR İLE TANI

Parazit, *in vitro* olarak kültür ortamında, *in vivo* olarak ise deney hayvanı modellerinde üretilip çoğaltılabilmektedir





BABESIOSIS SEROLOJİK TANI

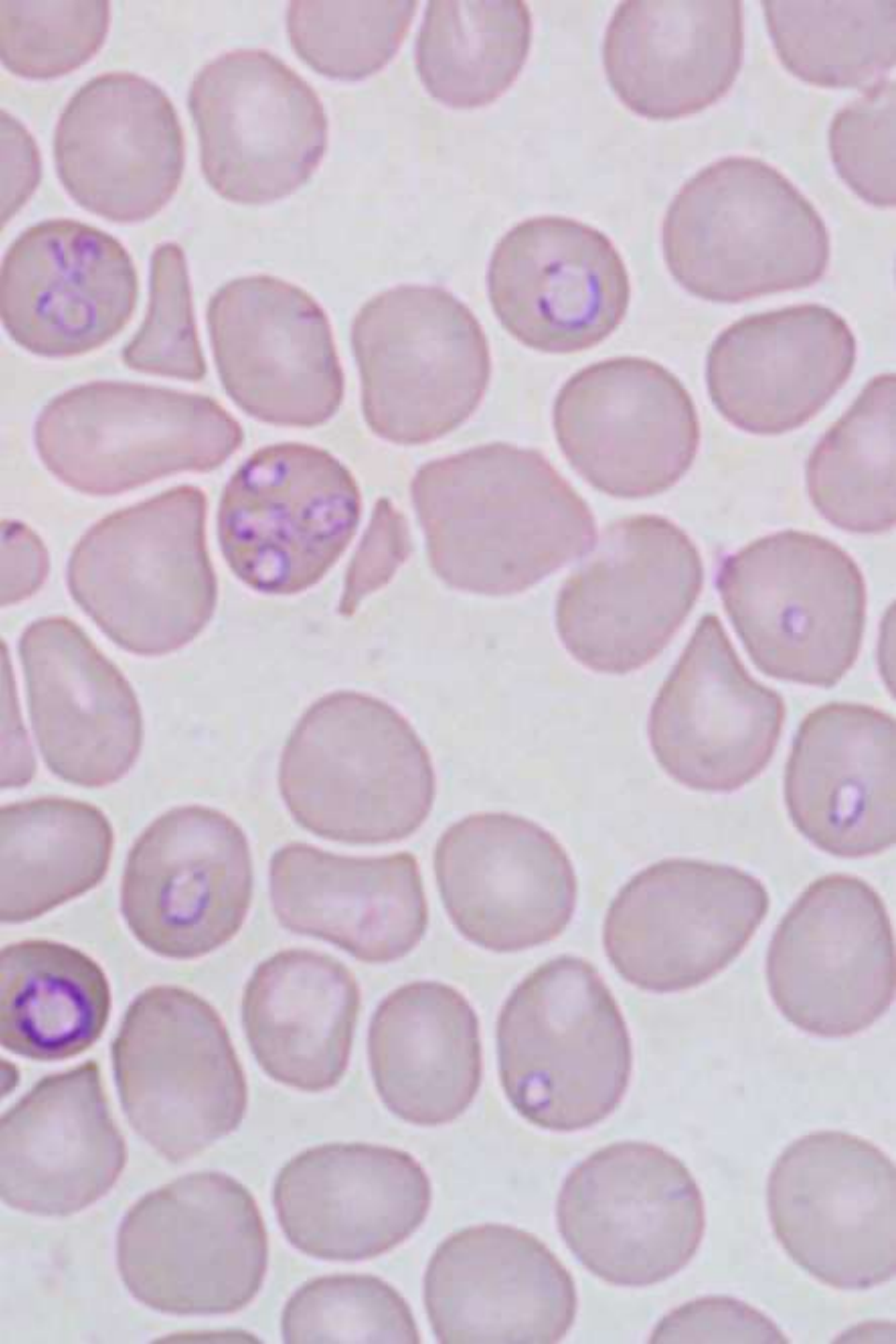


Babesia ile enfekte olan asemptomatik veya düşük parazit taşıyan kan donörlerinin saptanması için kullanılmakta olup en yaygın kullanılan testler immünofloresan antikor (IFA), enzim bağlantılı immün-sorbent (ELISA) gibi testlerdir.

BABESIOSIS MOLEKÜLER TANI



En yaygın moleküler tespit yöntemlerinden biri olan Polimeraz zincir reaksiyonu (PCR), *Babesia* enfeksiyonlarının hızlı ve doğru tanısı, filogenetik ilişkilerin tanımlanması ve epidemiyolojik verilerin elde edilmesi



Sonuç olarak;

Babesiosis, dünyada kene kaynaklı olarak ortaya çıkan önemli bir halk sağlığı sorunudur. Ülkemizde nadir de olsa vakalar görülmektedir. Ateş, pansitopeni, karaciğer enzim yüksekliği hastalarda, kene ve hayvan teması olmasa da, Babesiosis'de akla gelmelidir.

Testlerin pozitif olması ve Babesiosis tanısı konması durumunda...

İlginiz için teşekkürler...

