

Diyabetik Ayak İnfeksiyonları
UDAİS 2016
İstanbul

73 yaşında bayan hasta
17 yıllık DM
Son üç yıldır insülin kullanıyor
Hipertansiyon, KY
Dört haftalık yara öyküsü





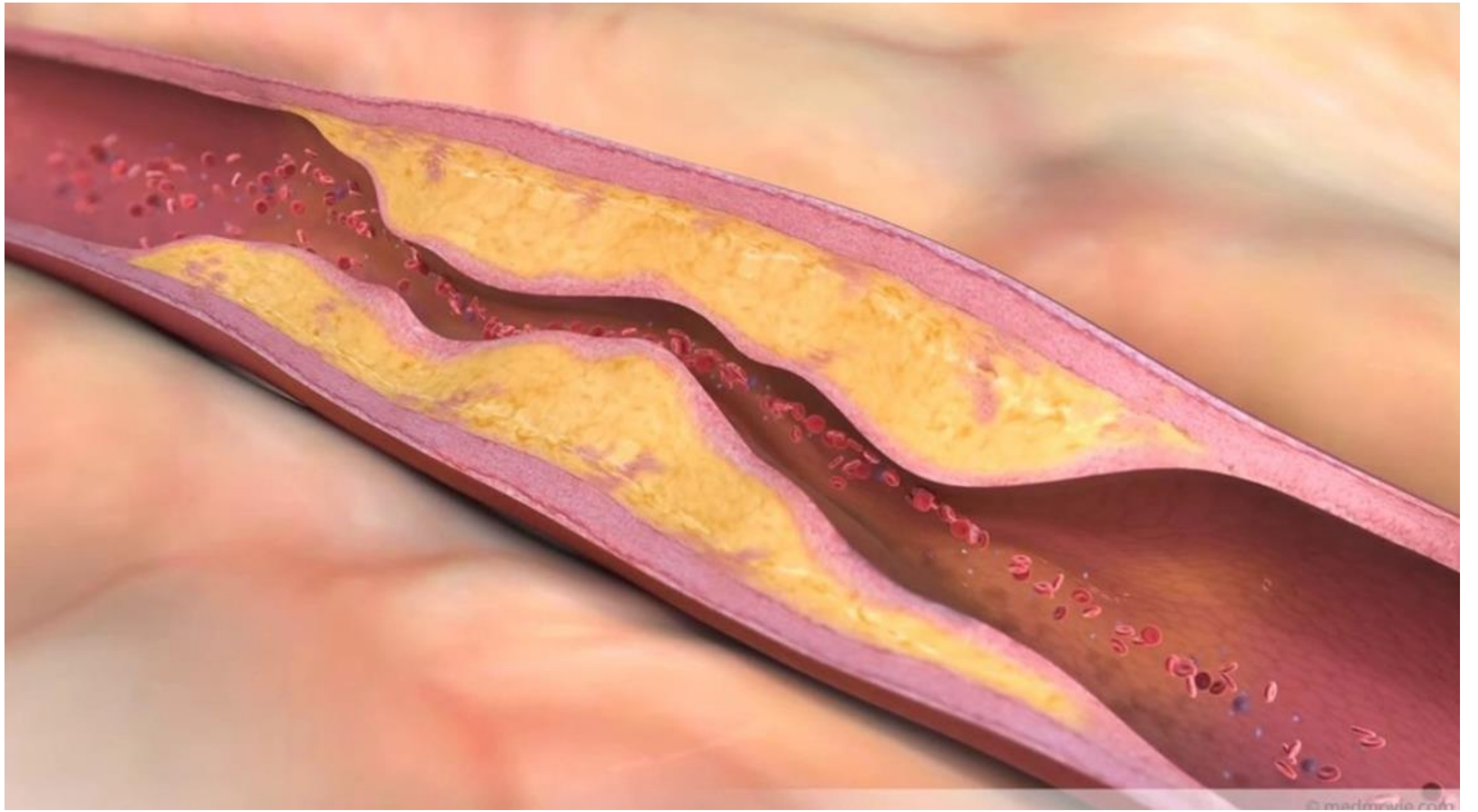




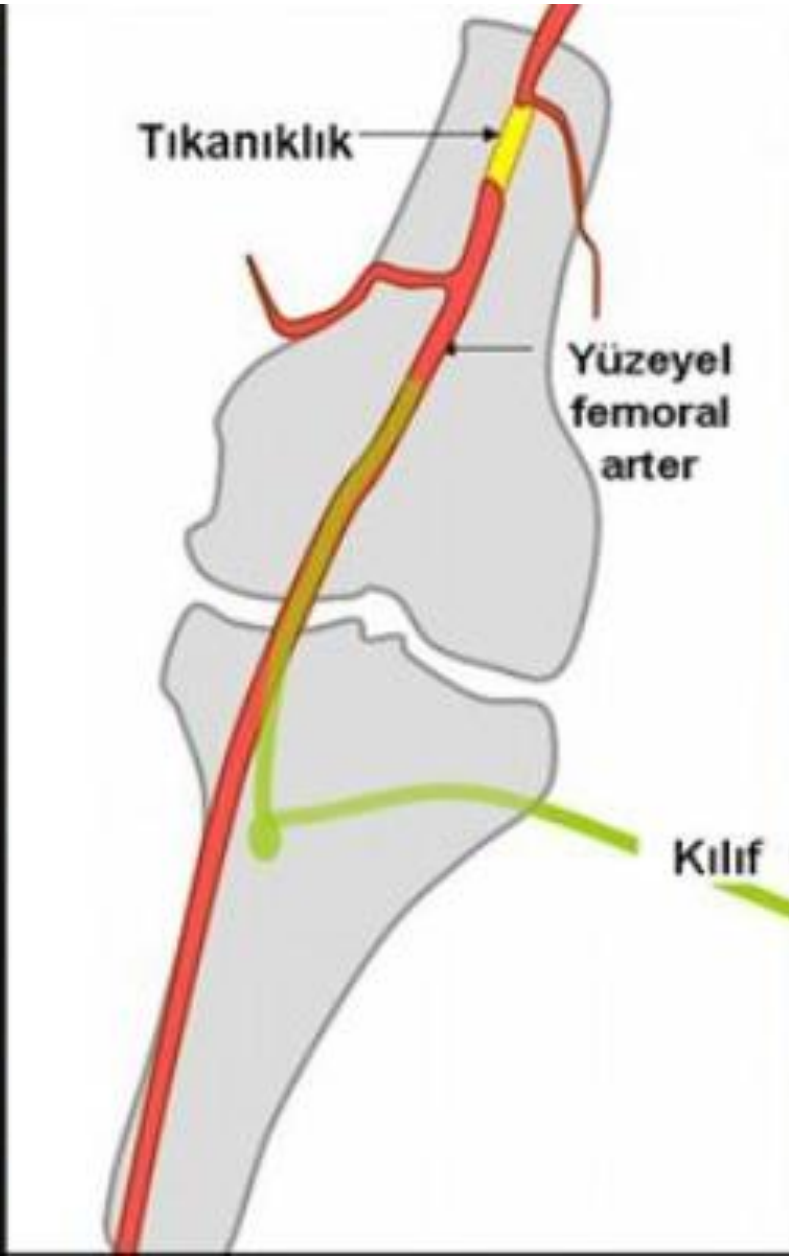


SORU

- Bu hastayı hangi branş tedavi etmeli?
- Hangi branşlar bu ekipte yer almalı?
- Bu hastada tanı ve tedavi yaklaşımı nasıl olmalı?
- Disiplinler arası öncelik nasıl sıralanmalı?
- Takip ve koruma için ne yapılmalı?







• *Teşekkürler...*