

S. B. Ankara Eđitim ve Arařtırma  
Hastanesi Kuduz Ařı Merkezine  
Bařvuran Olguların  
Deđerlendirilmesi

Dr. Sami KINIKLI

- Merkezimiz 1990 yılından itibaren kuduz aşı merkezi olarak hizmet vermektedir
- 2003 yılından sonra Ankara'da bu konudaki tek merkezdir.

# Bildirim

- **Günlük**
  - Kuduz aşı programına alınan hastalar form 14'e kaydedilerek günlük olarak faksla İl Sağlık Müdürlüğü Bulaşıcı Hastalıklar Şubesine bildirilmektedir
- **Aylık**
  - Vakalar aylık olarak kuduz şüpheli temas izleme formu ile şubeye bildirilmektedir.

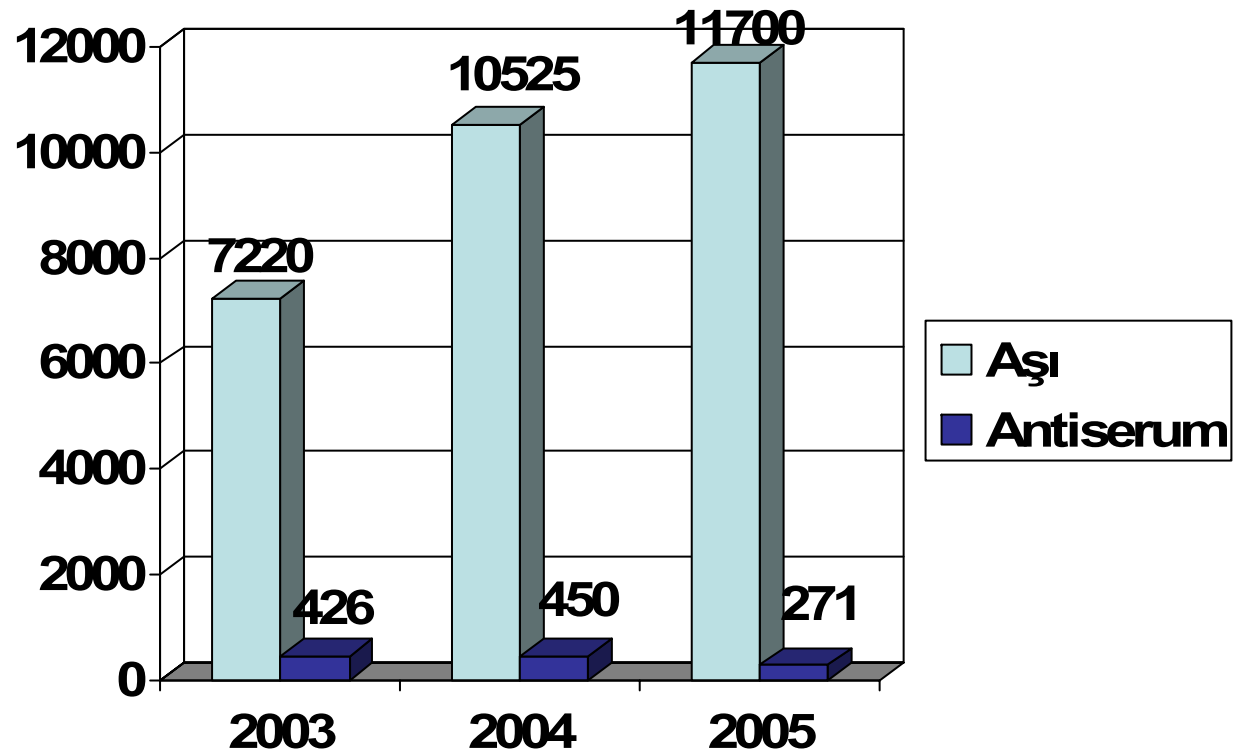
# Kuduz Aşı Merkezimizin Verileri

- 2003-2005 yılları arasında kuduz aşı merkezimize başvuran 11816 olgu değerlendirildi.
- Aşılar 2-1-1 veya antiserum+5 doz aşı şemasına göre intramüsküler olarak uygulandı
- Verorab, Rabipur, Pastör HDCV ve Rabivac aşıları kullanıldı

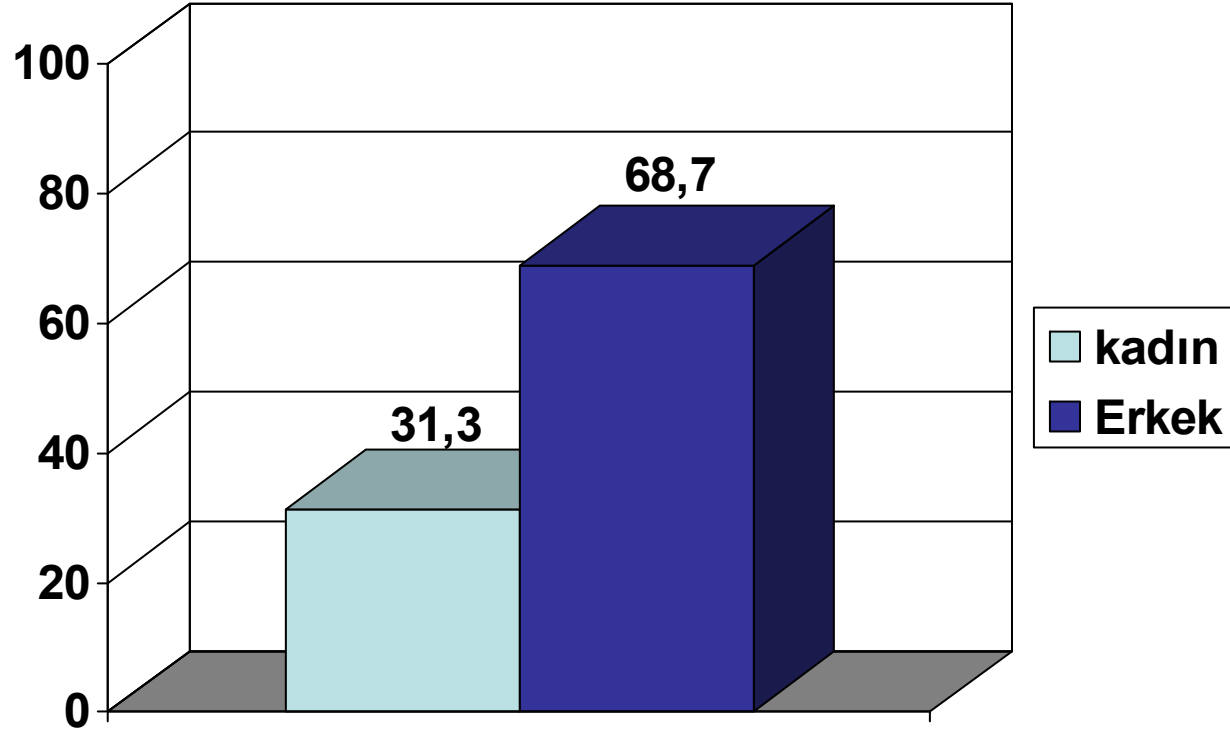
# Olguların yıllara göre dağılımı

YILLAR	SAYI	YÜZDE
2003	3631	30,7
2004	4126	34,9
2005	4059	34,4
TOPLAM	11816	100

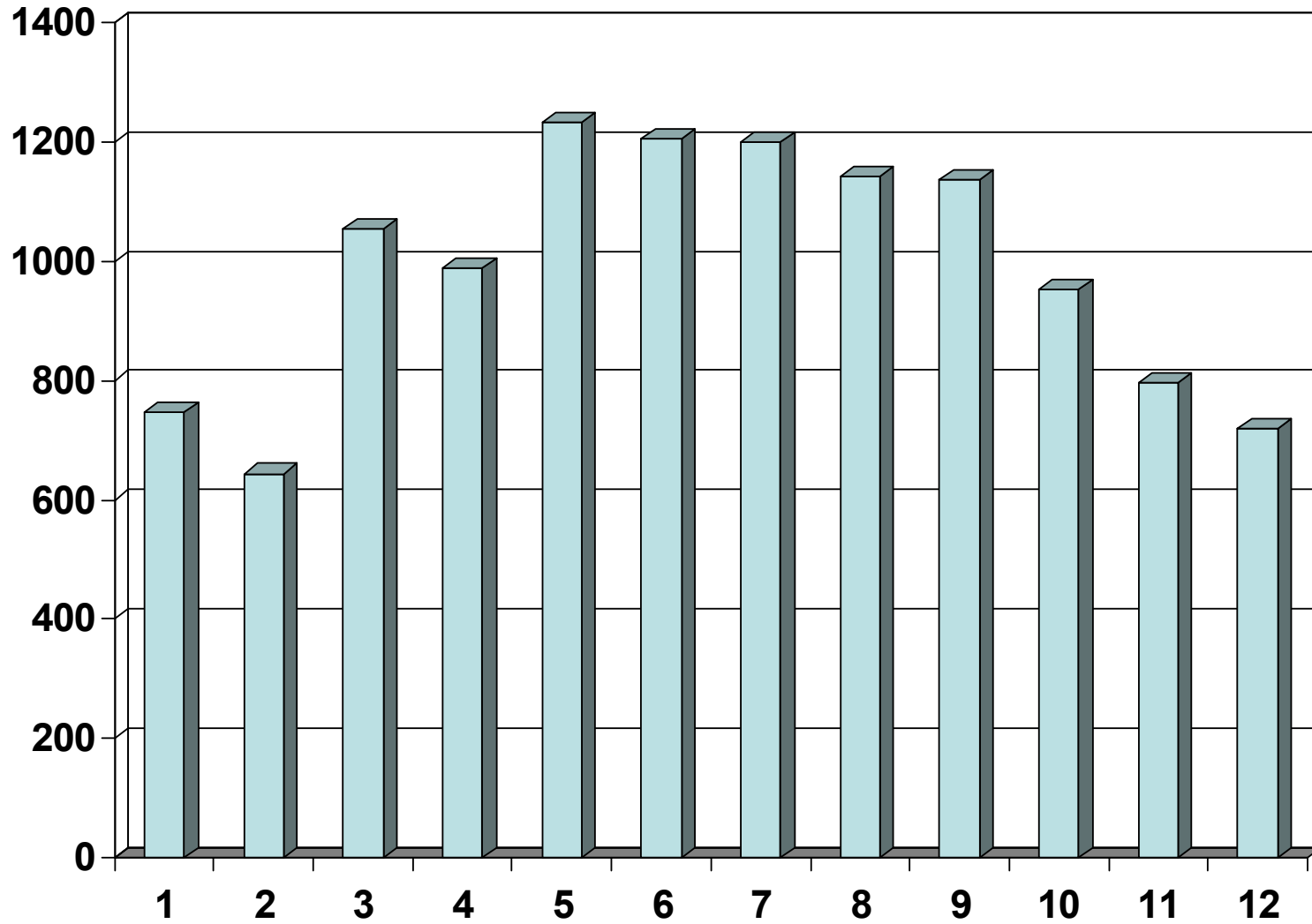
# Kullanılan aşı ve antiserumlar



# Olguların cinsiyet oranları

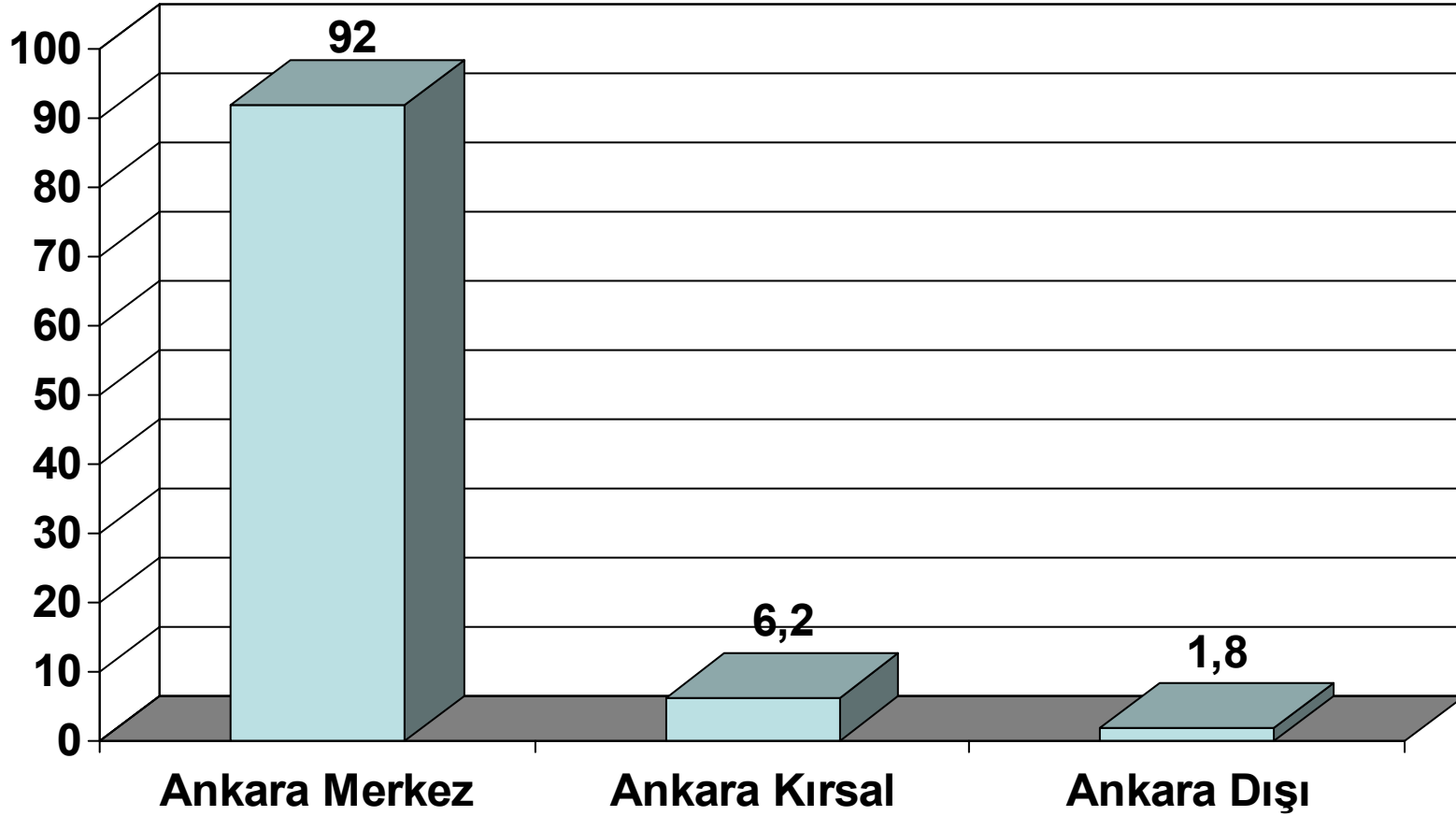


# Aylara göre olguların dağılımı

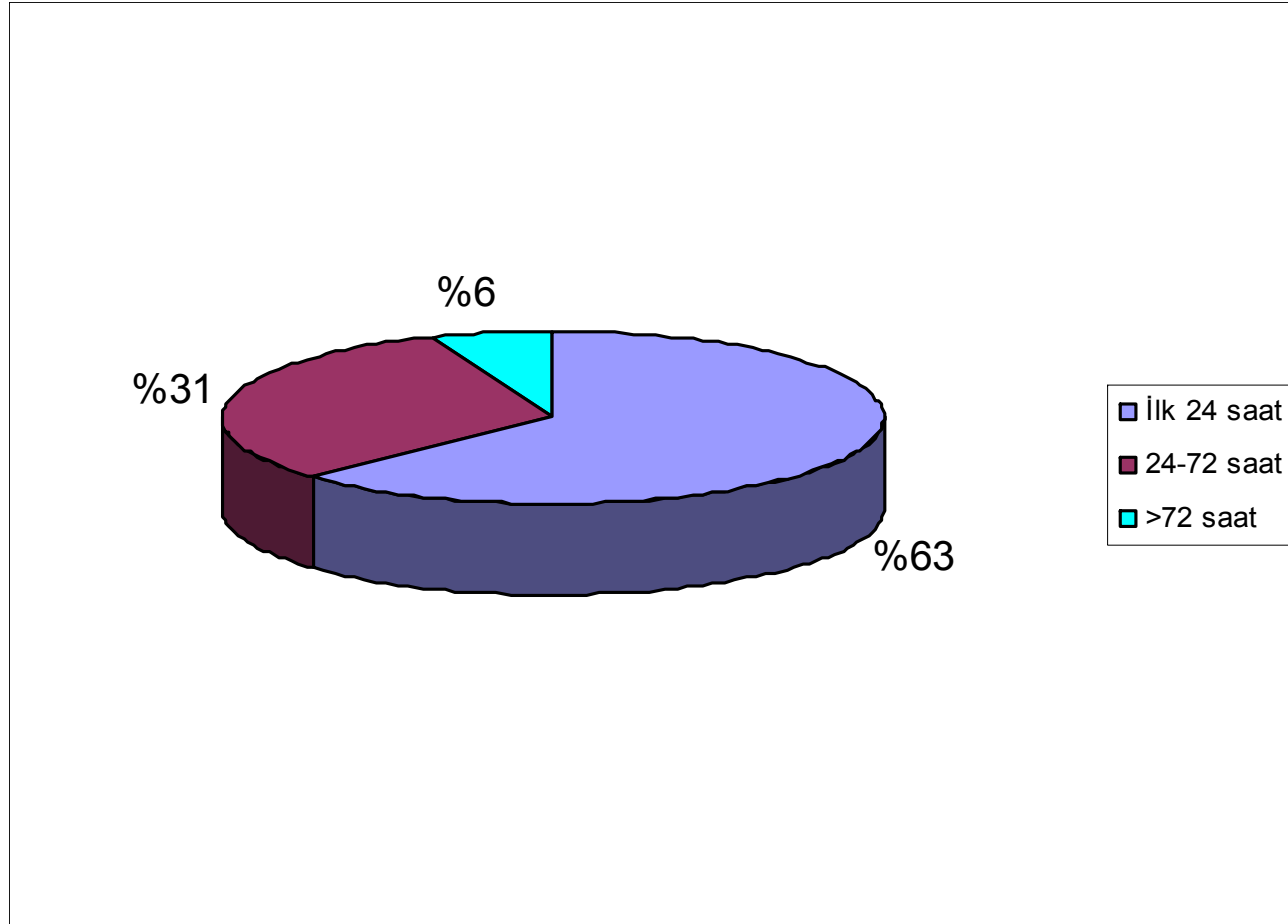




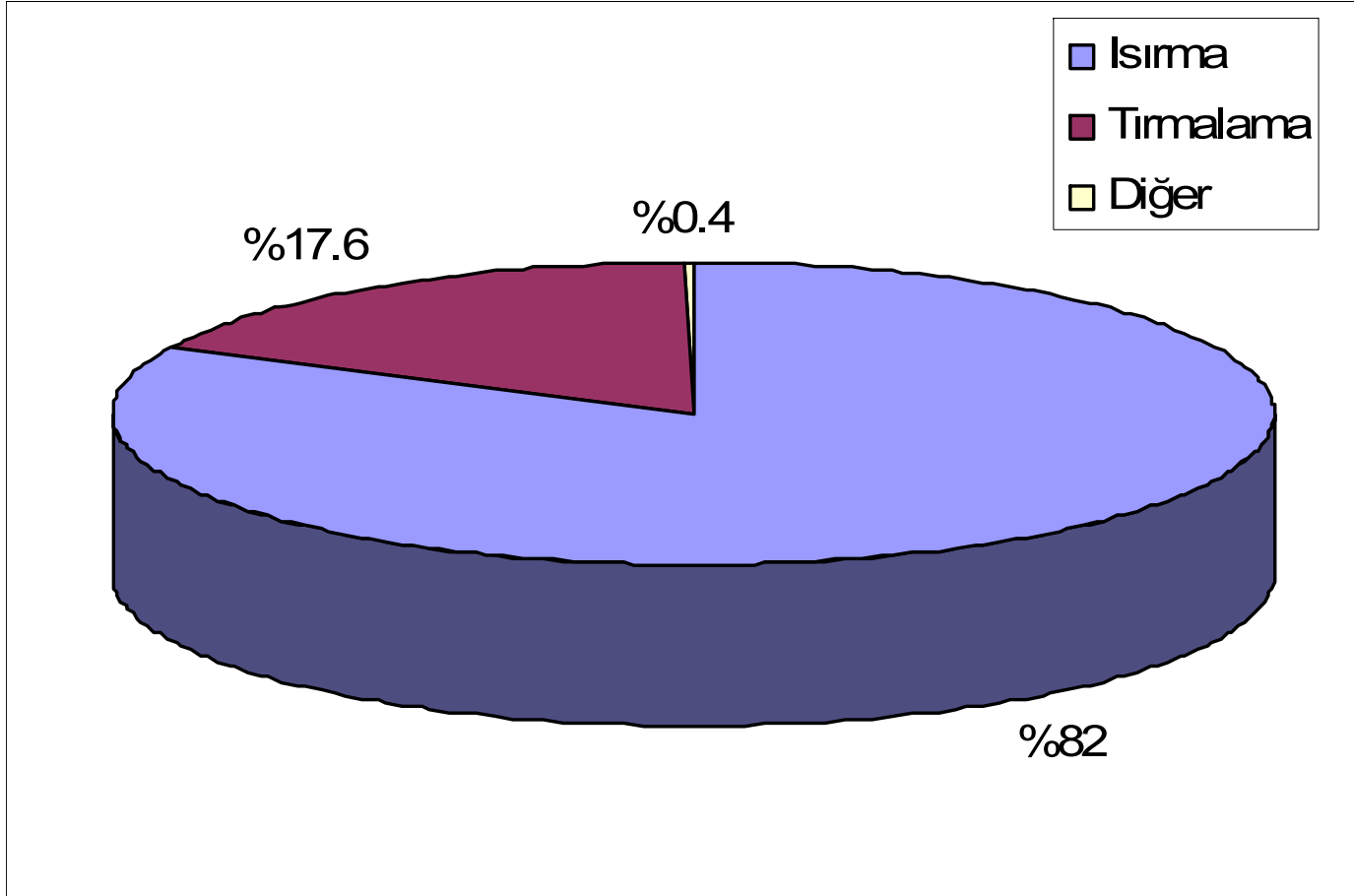
# Olguların geldiđi yere gre dađılımı(%)



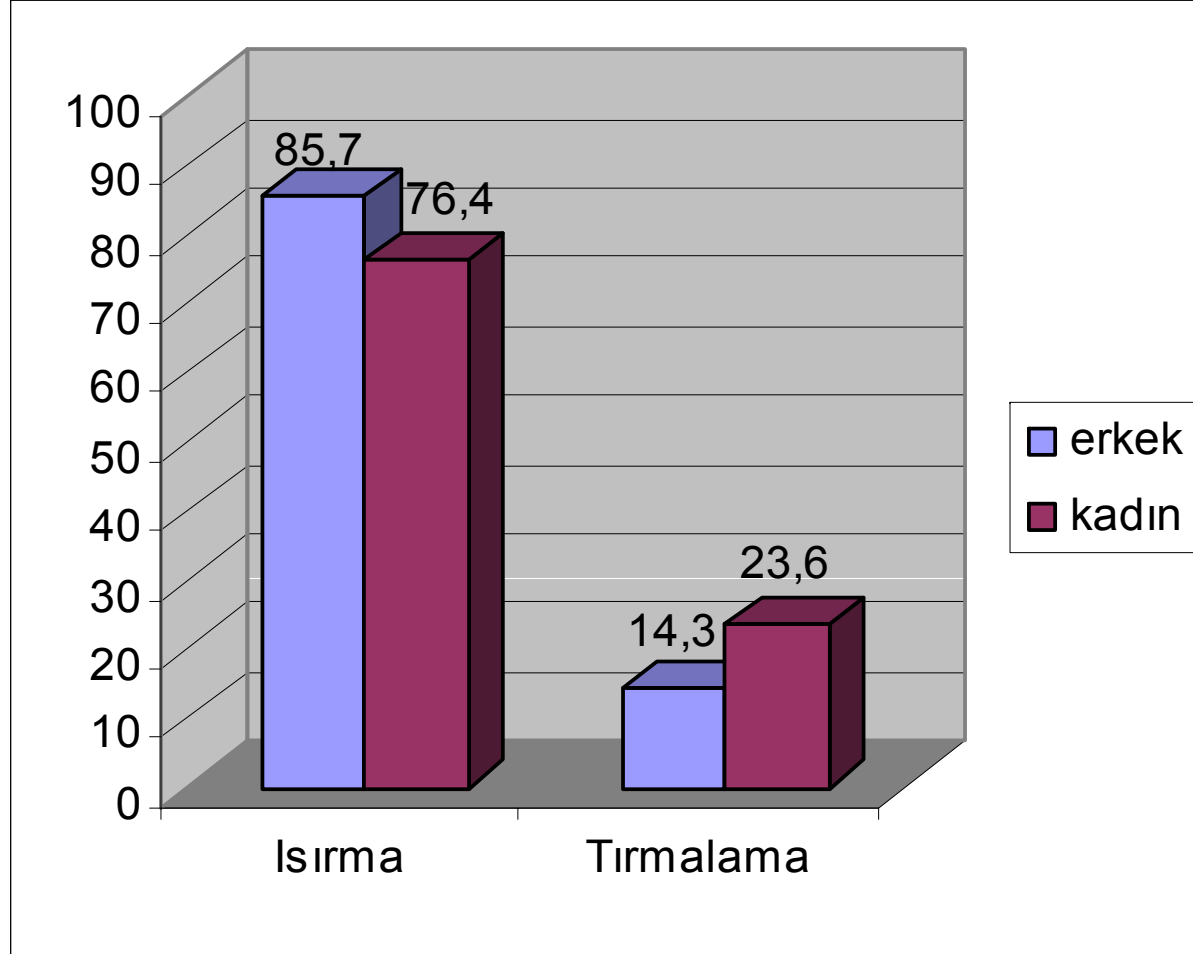
# Başvuru süresine göre olguların dağılımı(%)



# Temas tiplerine göre olguların dağılımı(%)

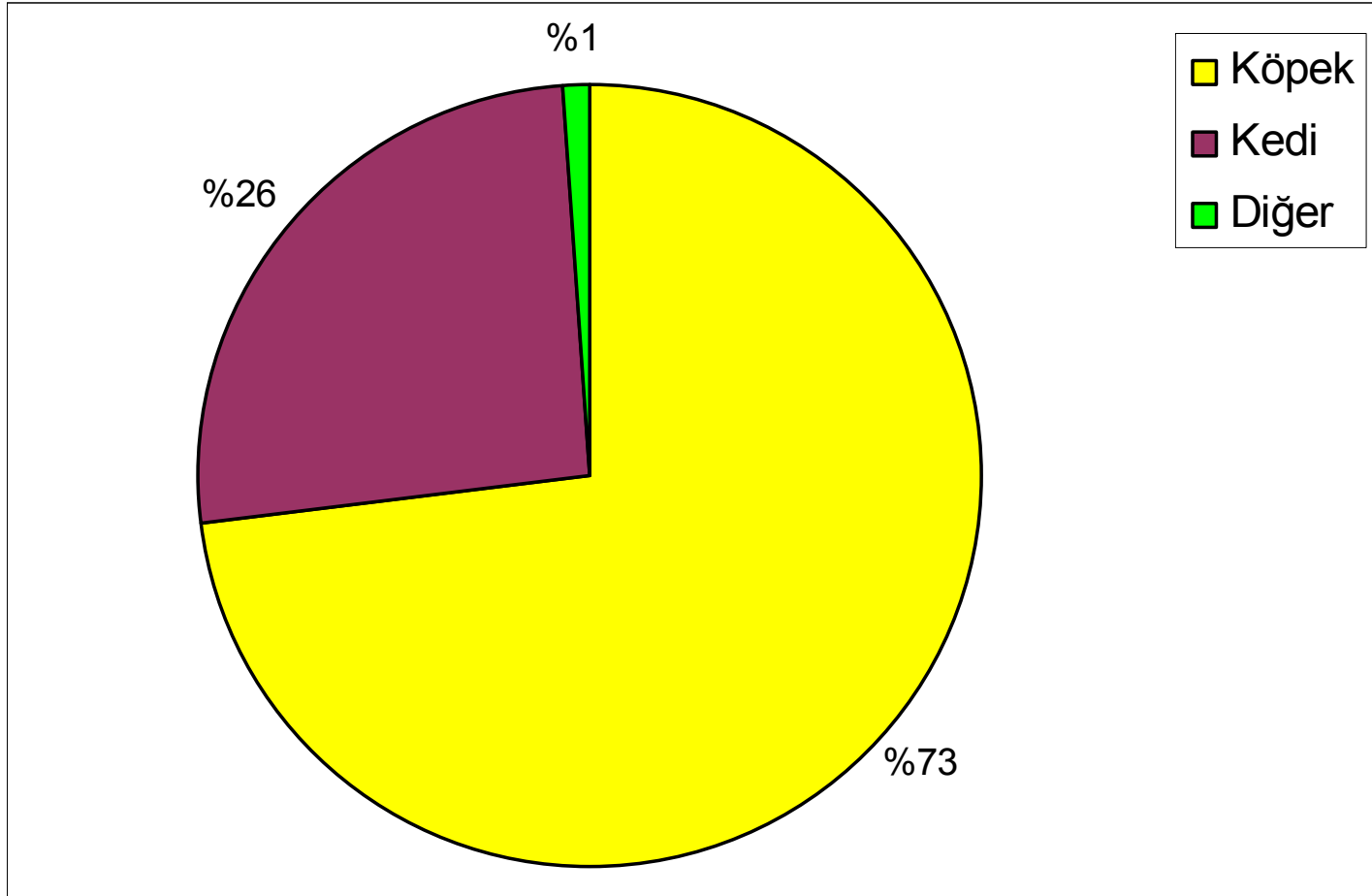


# Temas tipinin cinsiyete göre dağılımı

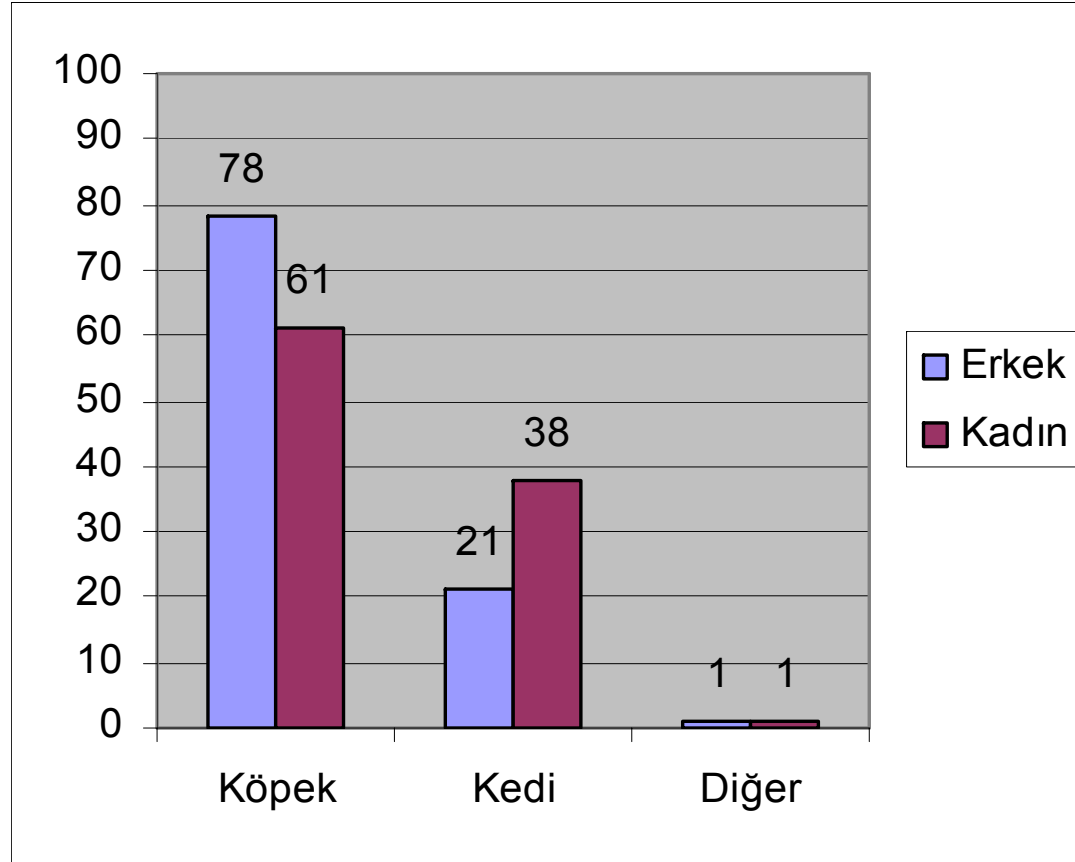


P=0,000

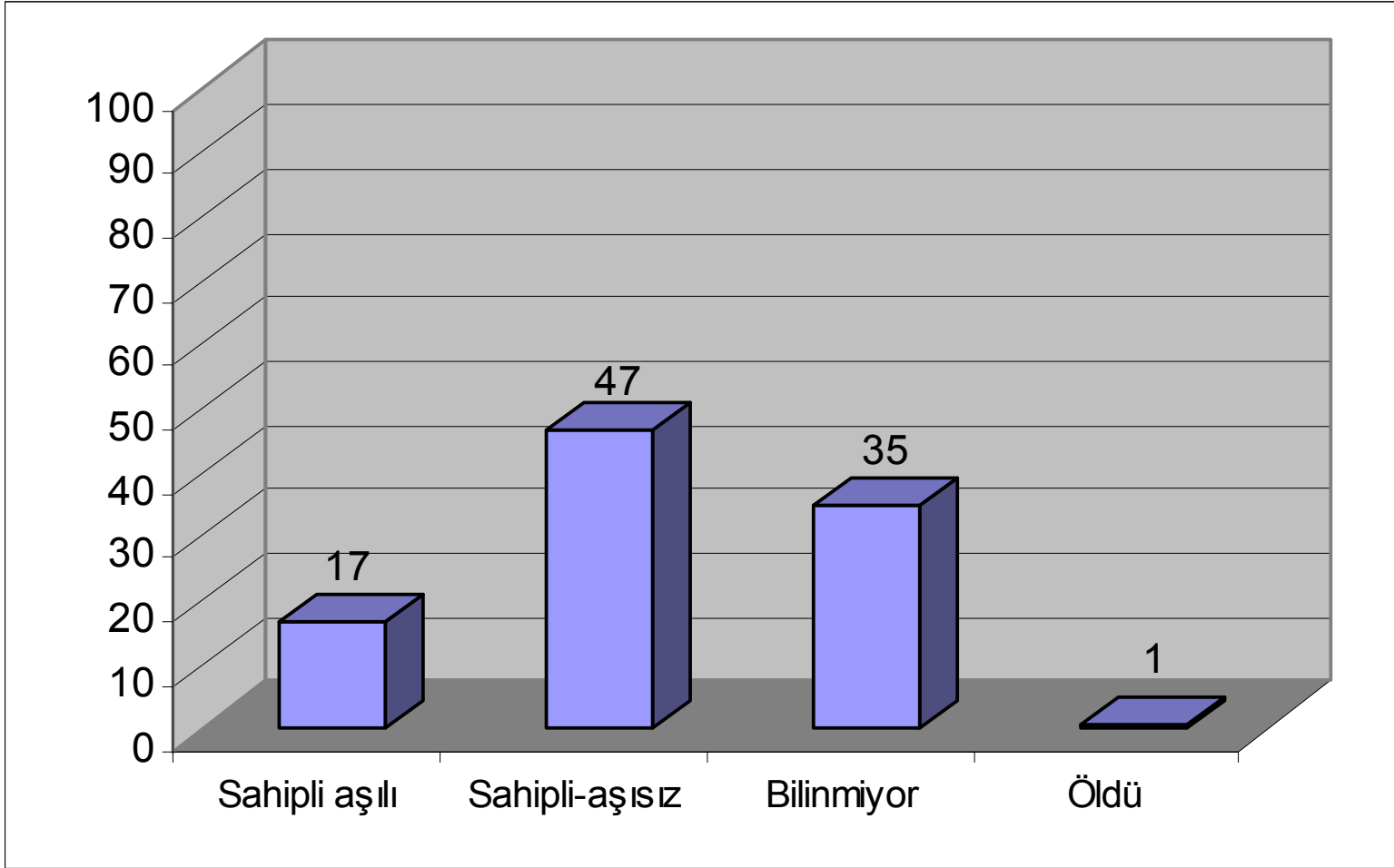
# Temas edilen hayvan tiplerine göre dağılım



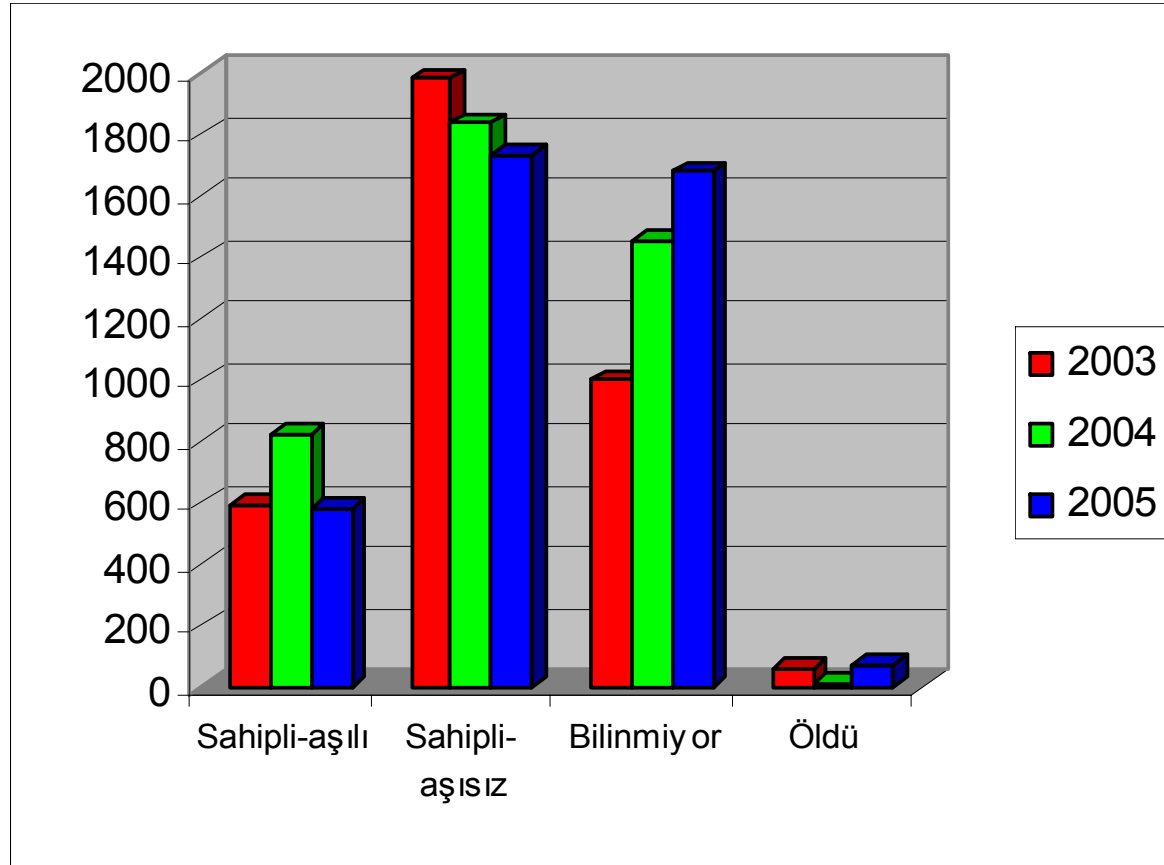
# Kuduz şüpheli temasa neden olan hayvanın cinsiyete göre dağılımı



# Hayvanın mevcut durumu

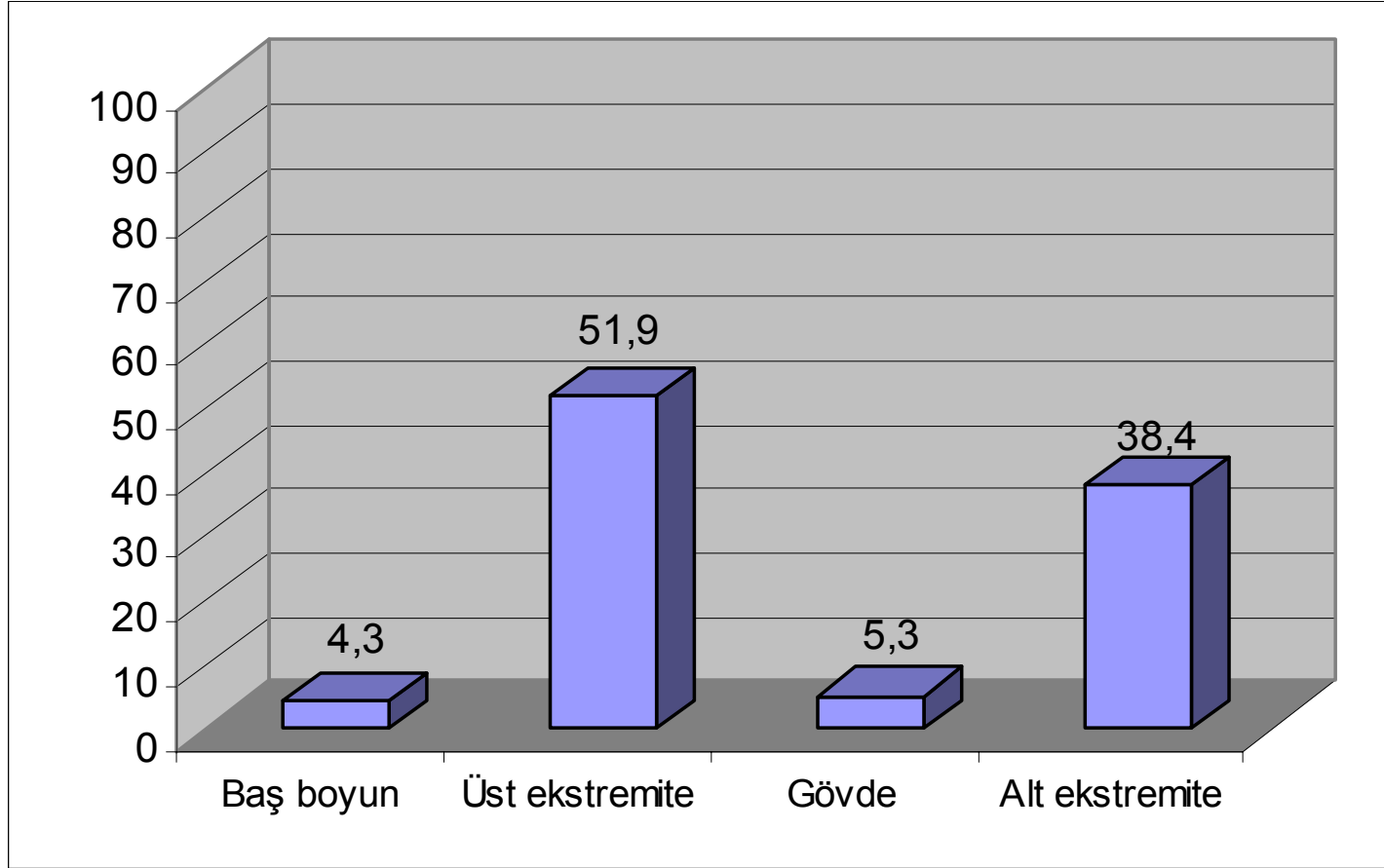


# Temas edilen hayvanın yıllara göre durumu (n)

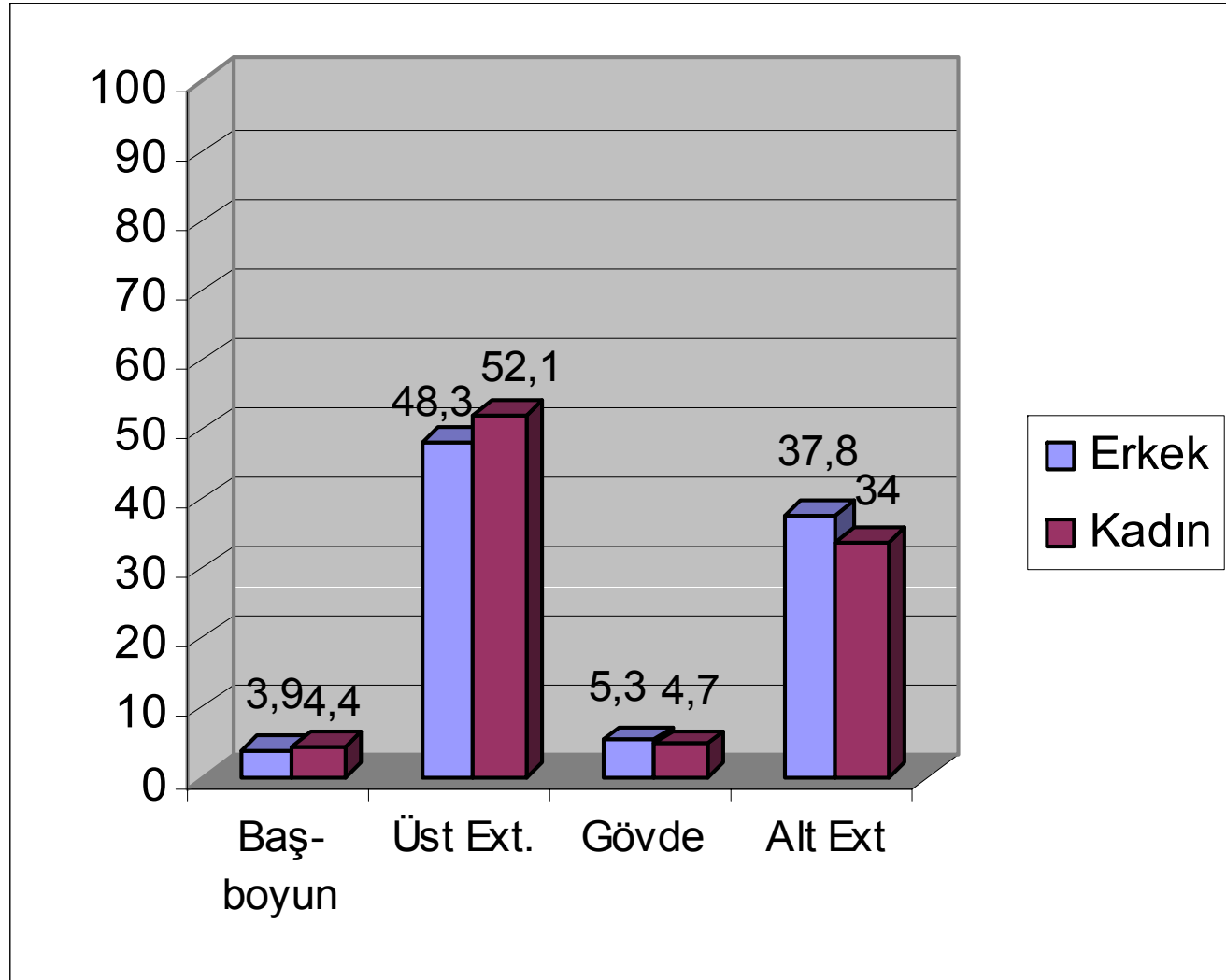




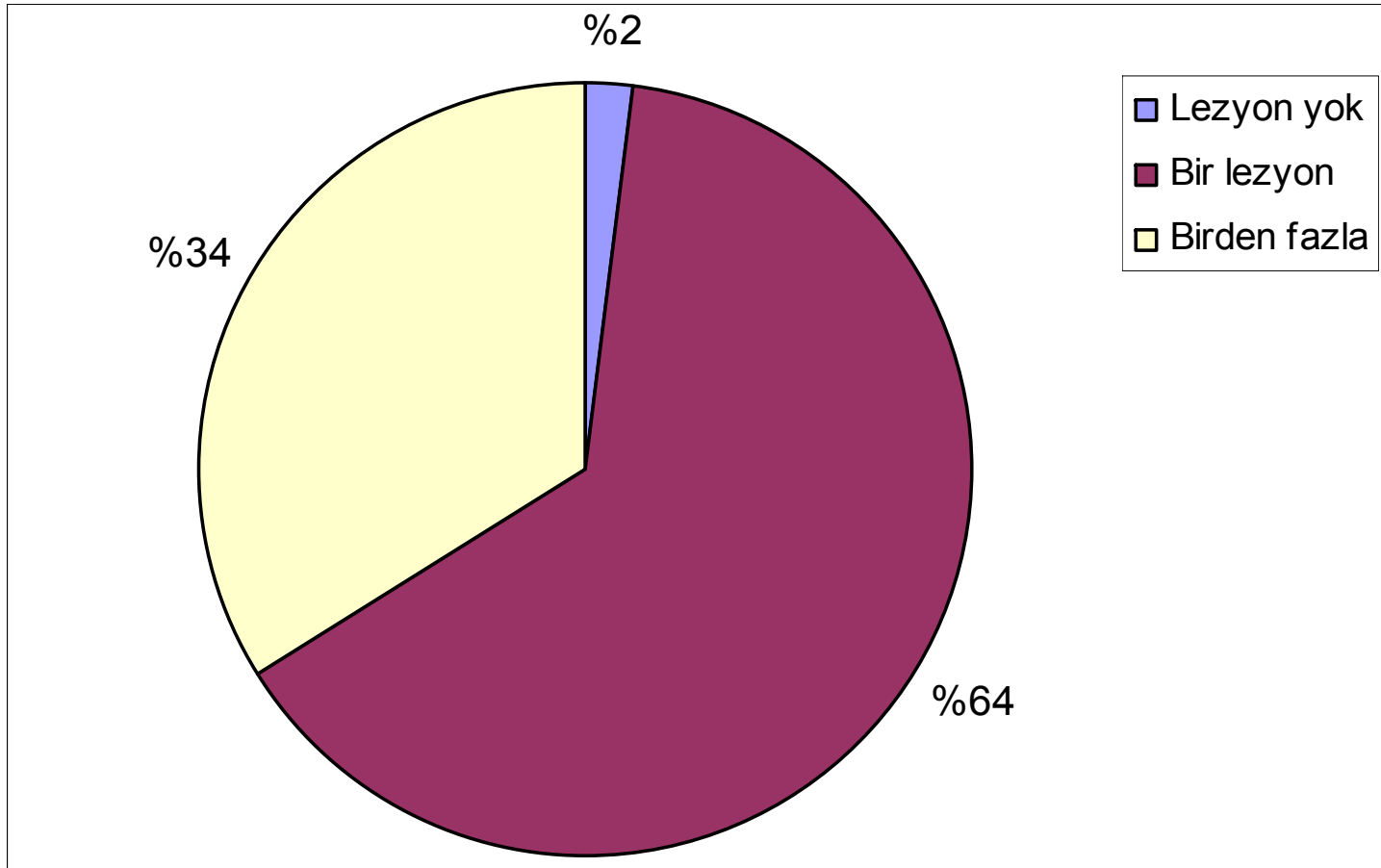
# Lezyonun yerine göre olguların dağılımı(%)



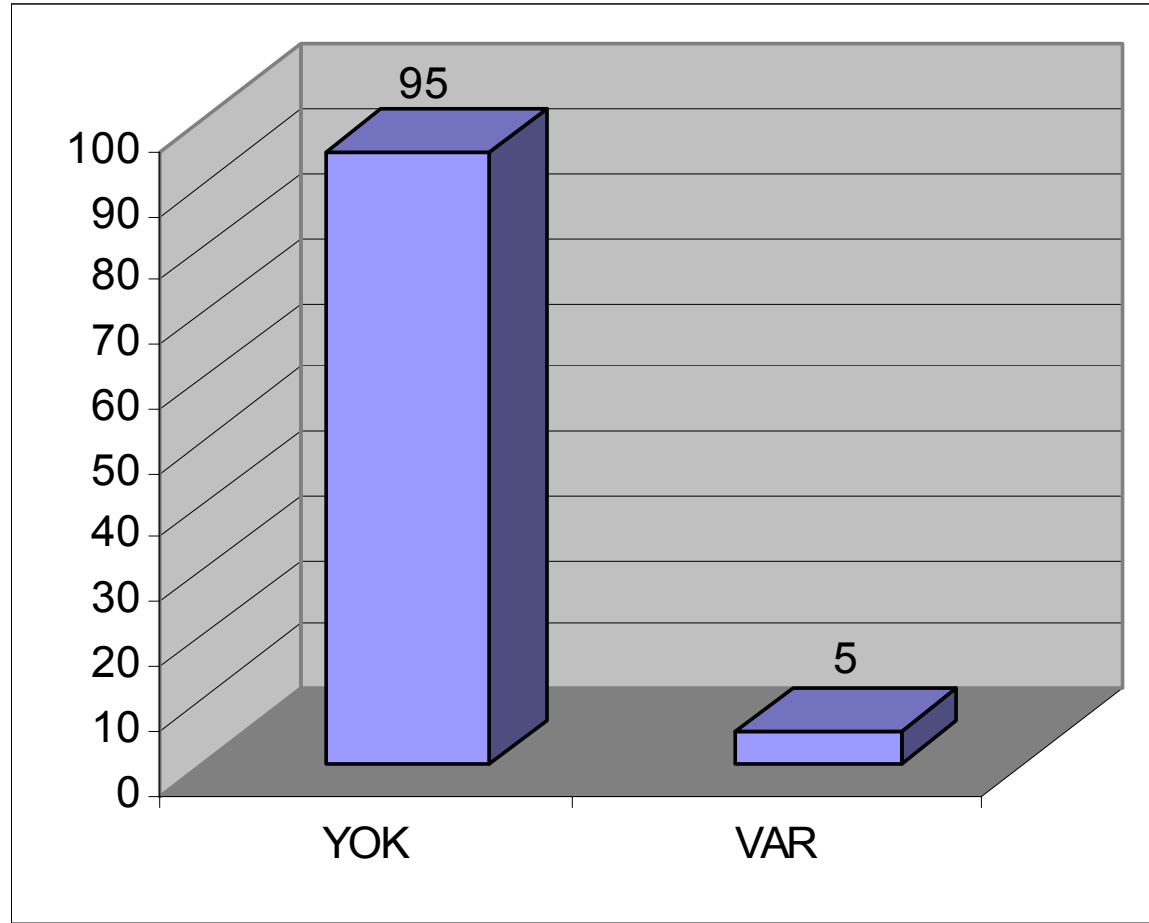
# Lezyon yerinin cinsiyete göre dağılımı (%)



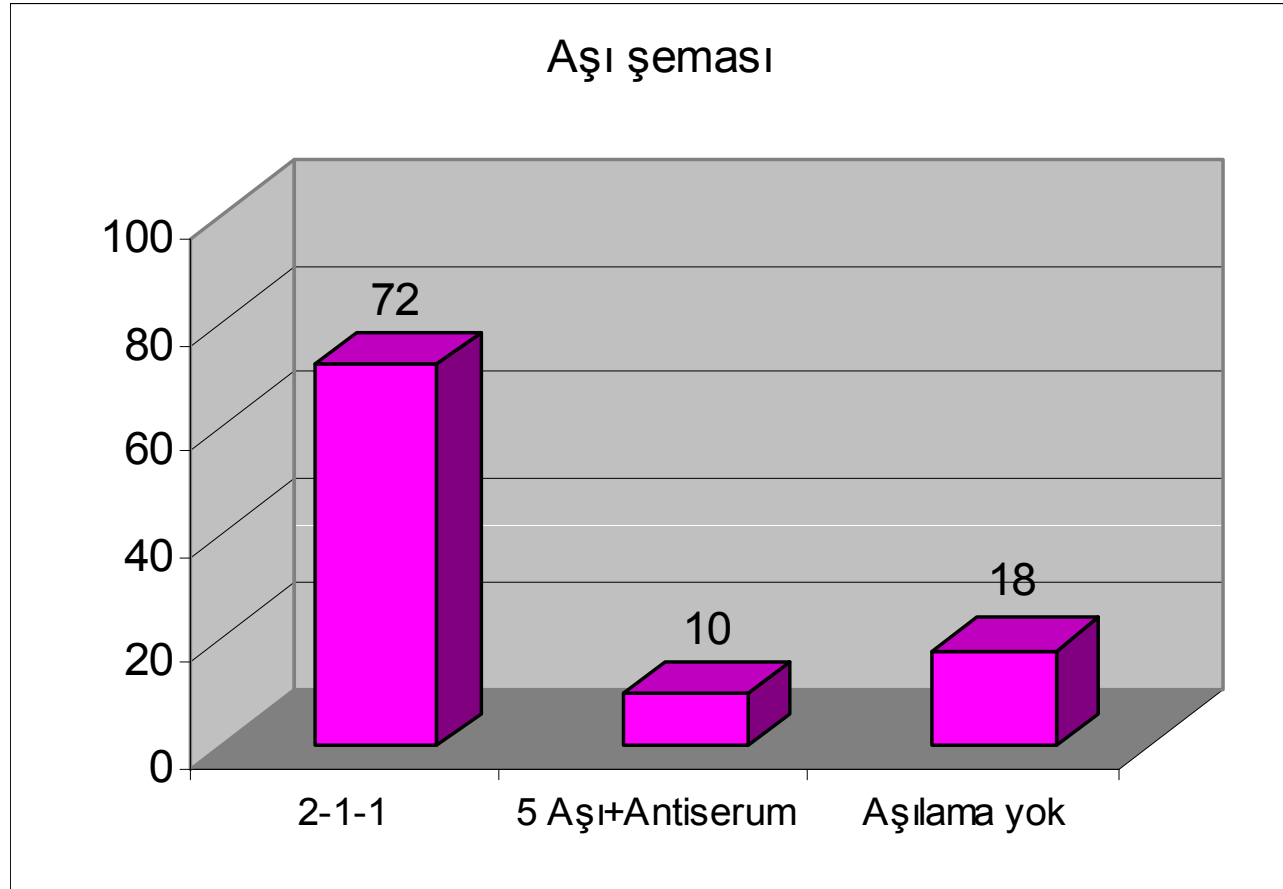
# Lezyon sayısına göre olguların dağılımı (%)



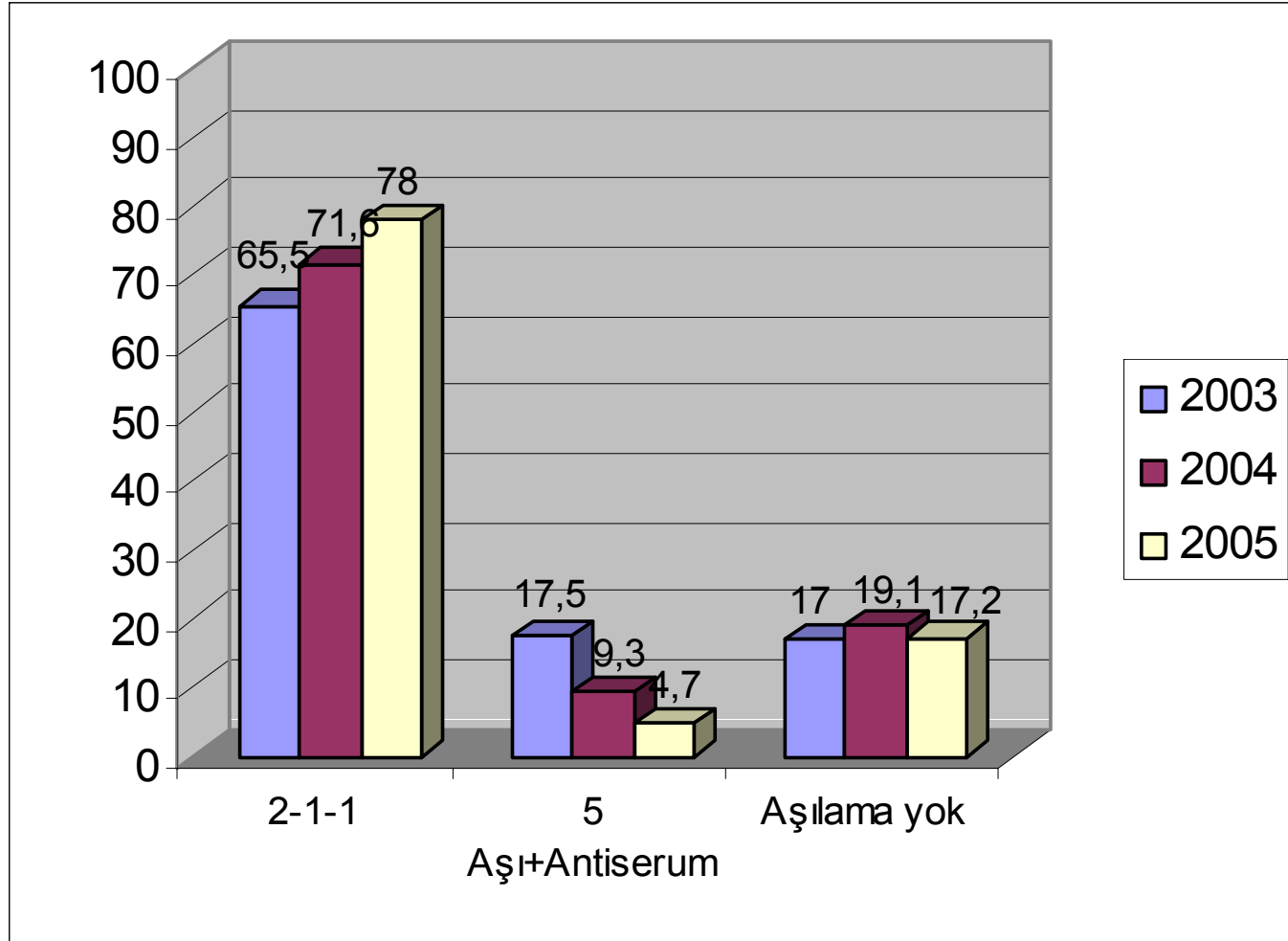
# Olguların kuduzza yönelik aşı öyküsü



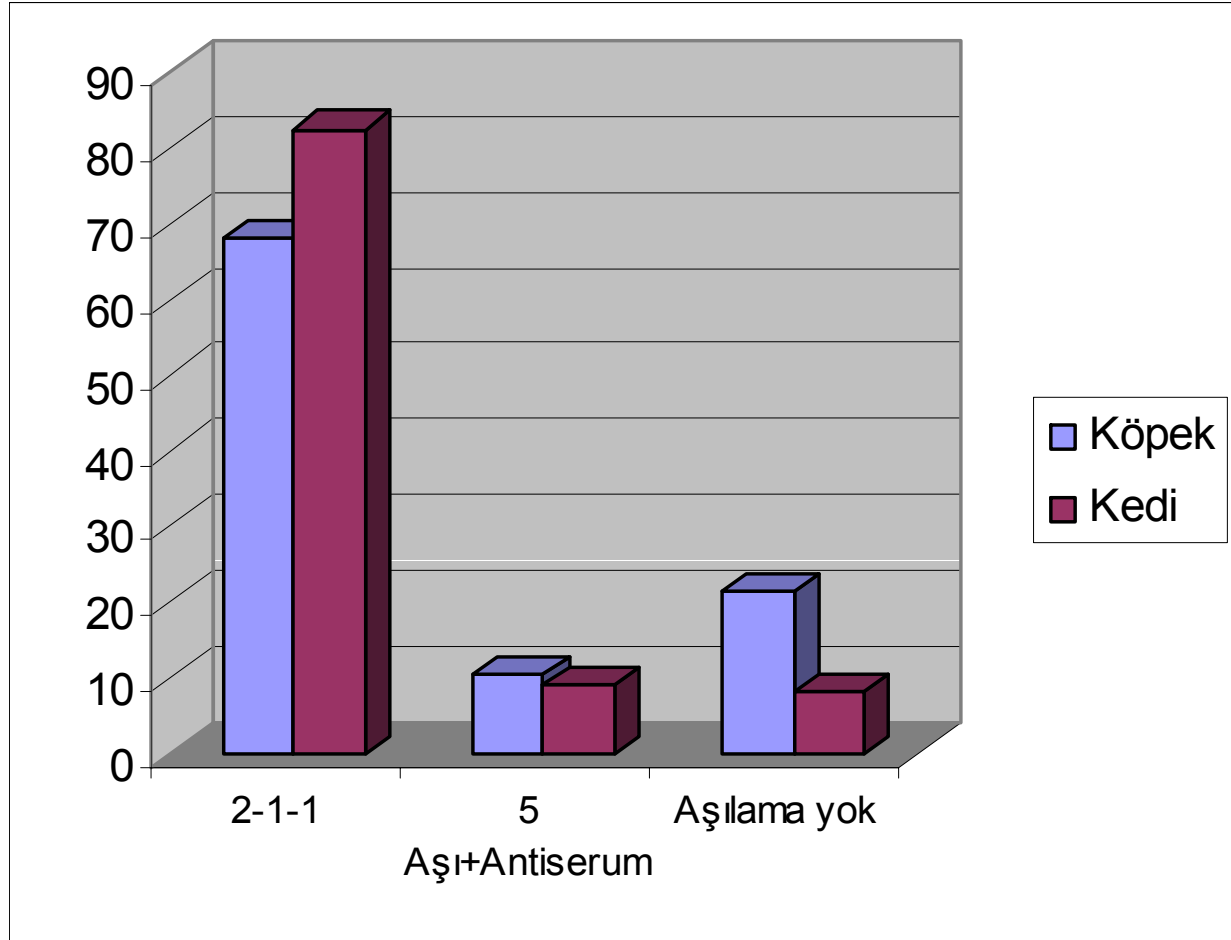
# Olgularda seçilen aşı şeması



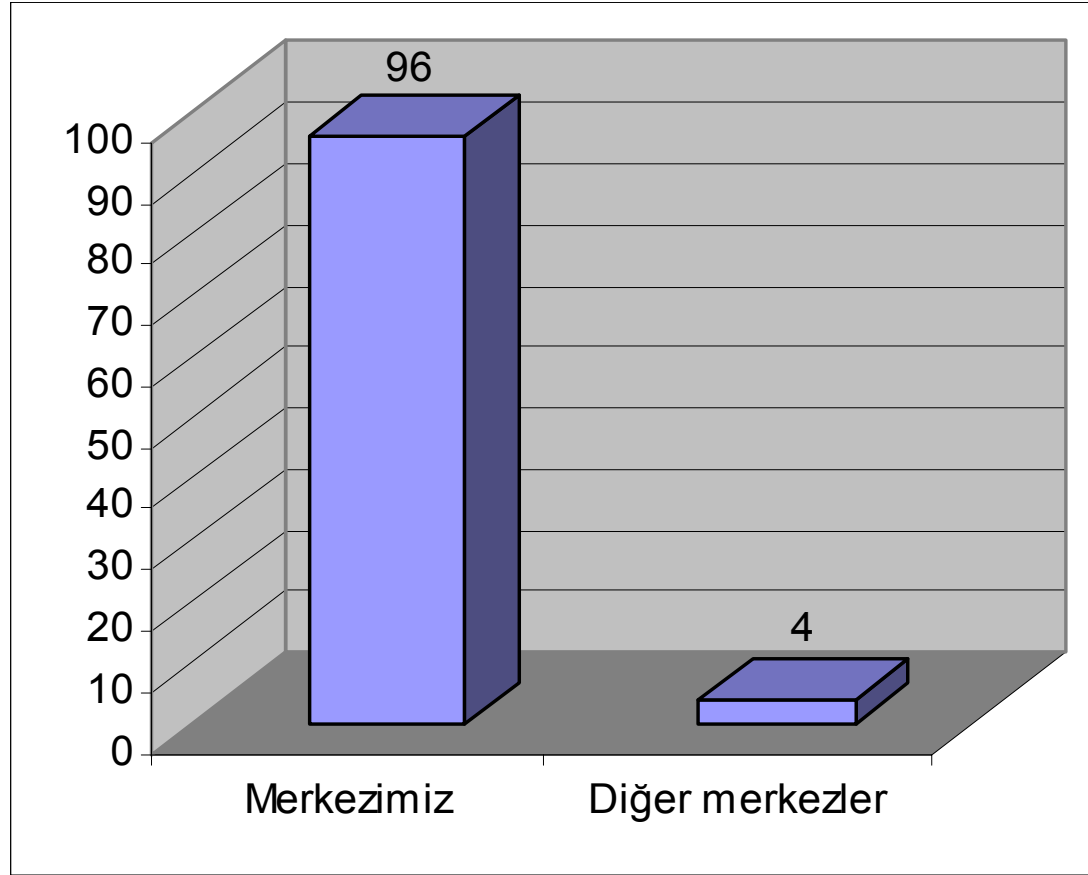
# Yıllara göre seçilen aşı şeması



# Hayvan cinsine göre seçilen aşı şeması (%)



# Aşı programına alınma yerine göre olguların dağılımı (%)





# Aşı programına uyum durumu (%)

