

Evcil ve vahŐi hayvanlarda tularemi: Klinik – tanı – tedavi – korunma

Prof. Dr. Hakan Yardımcı

*Ankara Üniversitesi Veteriner Fakóltesi
Mikrobiyoloji Anabilim Dalı*

Klinik

VahŖi Hayvanlarda Tularemi

- Genellikle ölü bulunurlar
- TavŖanlar ve akrabaları
 - Zayıflama, ateŖ, ülserler, abseler, lenfadenopati
 - DavranıŖ bozukluđu
 - Hızlı koŖamadıklarından, kolay yakalanırlar
 - Burun ve ayakları yere sürtme
 - Kas seđirmeleri
 - Diđer: iŖtahsızlık, ishal, güc solunum



Büyük Hayvanlarda Tularemi

- Koyun

- Enzootik bölgelerde salgınlar
 - Şiddetli kış sonrası
 - Şiddetli kene infestasyonları
- Ateş, ağırlık kaybı, lenfadenopati, güç solunum, ishal, sürüden dışlanma, sert dışkı
- Gençlerde ölüm



Büyük Hayvanlarda Tularemi

- At
 - Ateş, depresyon, güç solunum, ataksi, vücutta sertlik, bacakta ödem
- Domuz
 - Yetişkinlerde: Latent
 - Gençlerde
 - Ateş, güç solunum, depresyon
- Sığır
 - Dirençlidir



Pet Hayvanlarda Tularemi

- Kediler

- Ateş, depresyon, iştahsızlık
- Bitkinlik, apati
- Dil ve damakta ülser



- Köpekler

- Ateş, iştahsızlık, miyalji
- Göz ve burun akıntısı
- İnfeksiyon bölgesinde abseler

Post-Mortem Muayene

- Türler arasında çok deęişik
 - Gri nekrotik odaklar
 - Deęişik aplarda toplu ięne başı görünümünde
 - Lenf yumrusu, dalak, karacięer
 - Küçük kan damarlarında tromboz
 - Dalak ve karacięerde büyüme ve renk deęişikliği



Tanı

Tanı

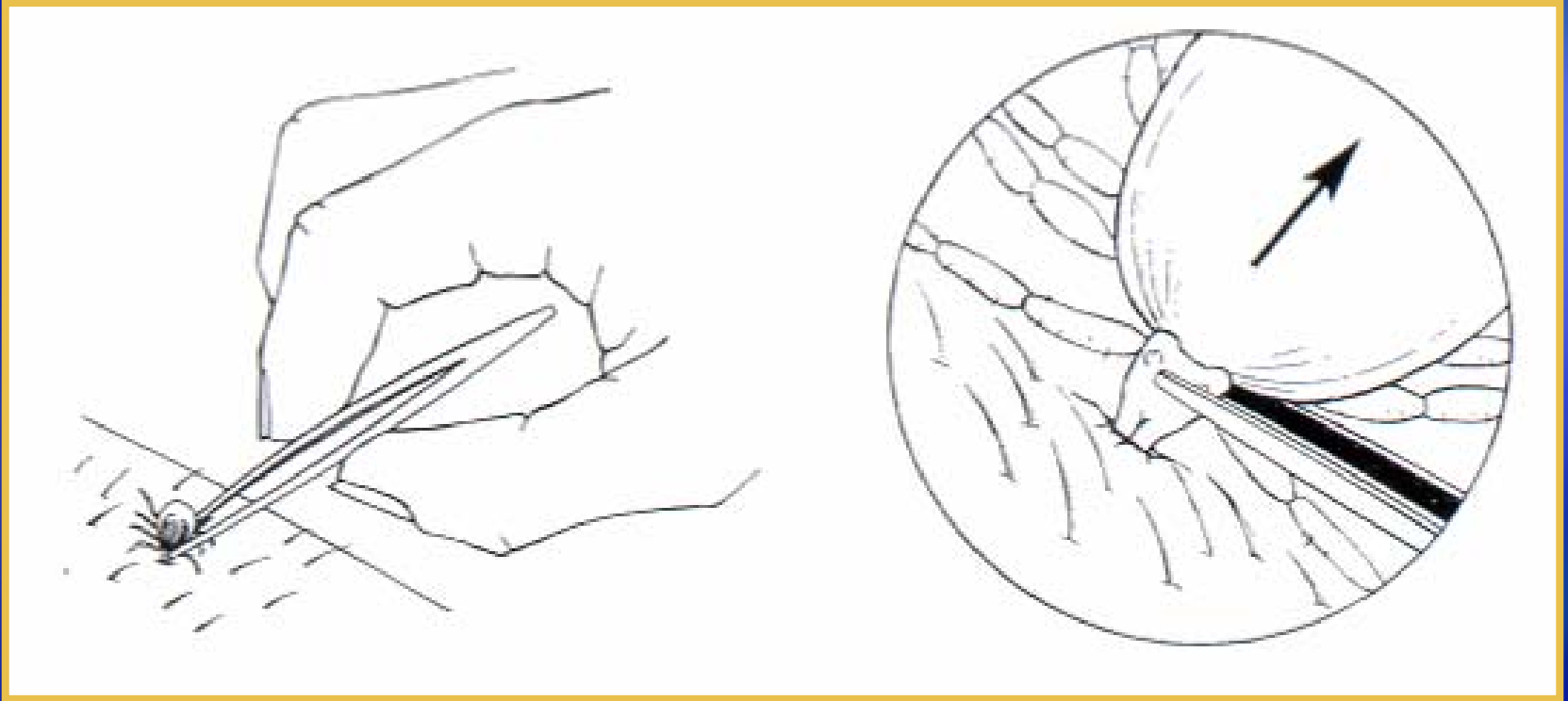
- Immunfloresan boyama
 - Doku örnekleri
 - Kan
- Seroloji
 - ELISA, Mikroaglutinasyon, Aglutinasyon
 - Titre: 1:80 üzeri aglutinasyon
- PCR
- Kültür ve izolasyon
 - Laboratuvar çalışanları dikkatli olmalı
 - Bioyogüvenlik seviyesi III

Tedavi

Tedavi

- Keneler derhal uzaklaştırılır
 - Doğru uzaklaştırma tekniği
 - Uzaklaştırma sonrası eller yıkanır
 - Isırıklara antiseptik uygulanır
- Streptomisin
 - Seçkin antibiyotik

Dođru Kene Uzaklařtırma İřlemi



Koruma ve Kontrol

Koruma ve Kontrol

- Eğitim

- Personel koruma (maske, eldiven)
 - Hayvan dokuları ile çalışırken
 - Endemik bölgelerde havadan bulaşma riski
- Vektör mücadelesi
 - Keneler, pireler ve sivrisinekler
 - Rodentler
- Etlerin dikkatli pişirilmesi
- Hastalığın endemik olduğu yerlerde av köpeği kullanılmaması

Koruma ve Kontrol

- Laboratuvar önlemleri
 - Biyogüvenlik seviyesi 2
 - Biyogüvenlik kabininde kültürel muayene
 - Biyogüvenlik seviyesi 3
 - aerosol veya damlacık bulaşma ihtimali
 - santrifüj, öğütme, hayvan deneyi
- Türkiye'de hayvan aşısı yok
- Canlı attenuue aşı
 - Genellikle, laboratuvar çalışanlarına rutin olarak uygulanır

TEŐEKKÜR EDERİM

